

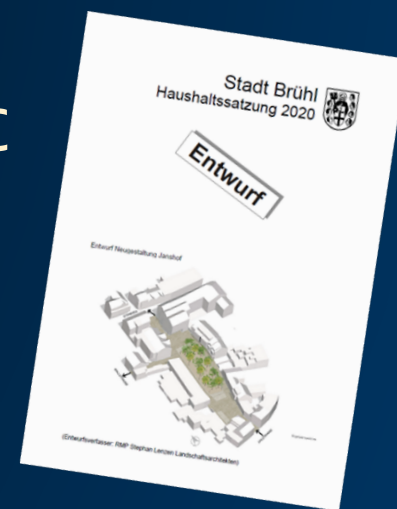


EINBRINGUNG HAUSHALT 2020 IN DER SITZUNG DES RATES AM 28. OKTOBER 2019

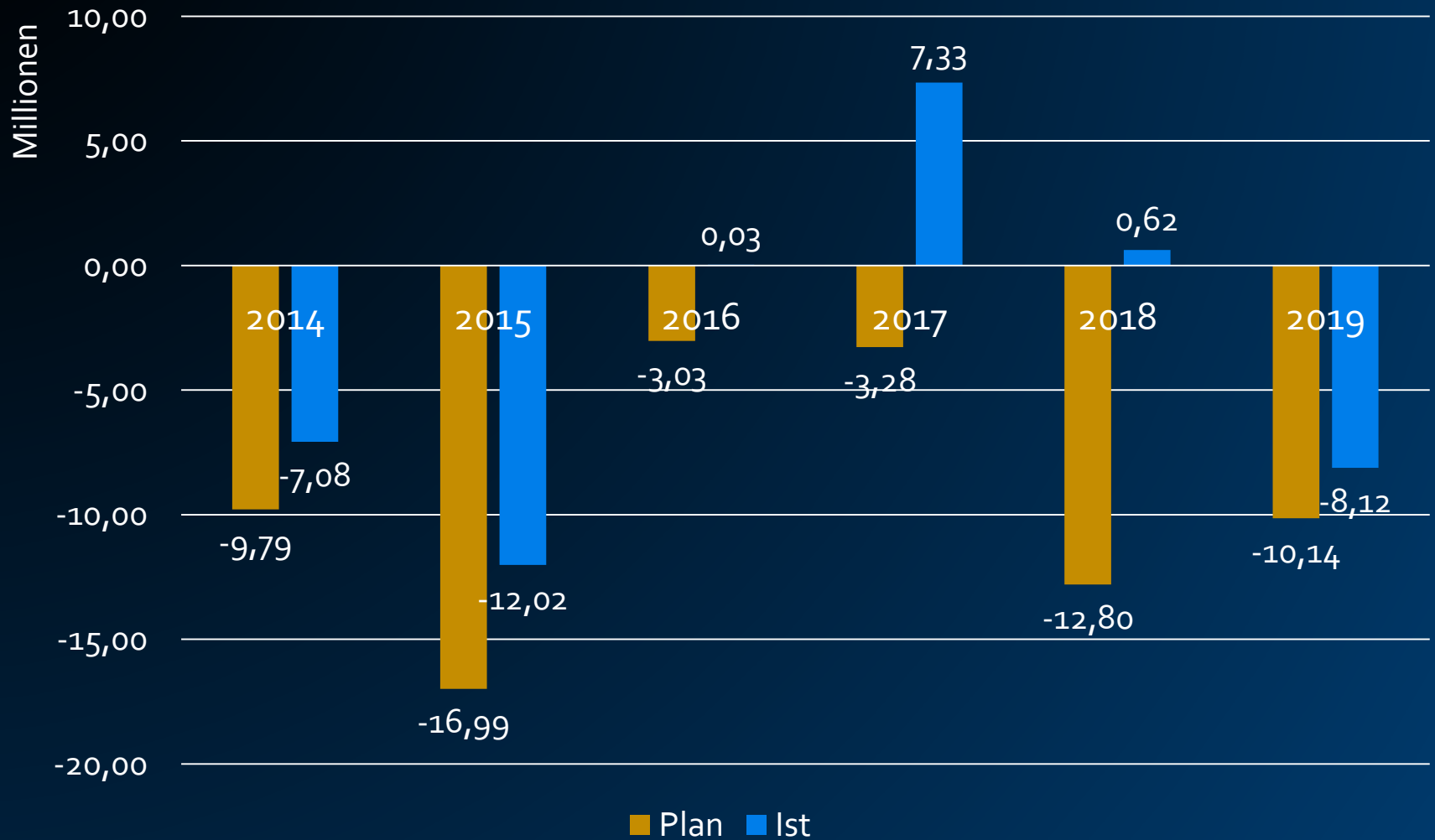


Kerndaten Haushalt 2020

- Erträge 124,96 Millionen €
- Aufwendungen 139,39 Millionen €
- Defizit 14,43 Millionen €
- Investitionen 6,5 Millionen €
 - Einzahlungen-
- Investitionen 52,96 Millionen €
 - Auszahlungen-



Jahresabschlüsse



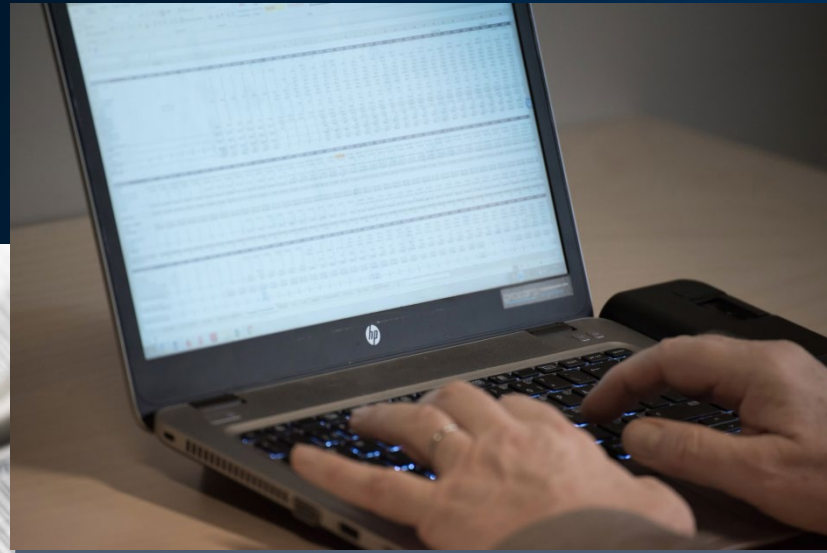
- * Ist 2018 vorläufig, Ist 2019 Prognose (30.09.2019)

Fehlsteuerung durch Steuerschätzungen

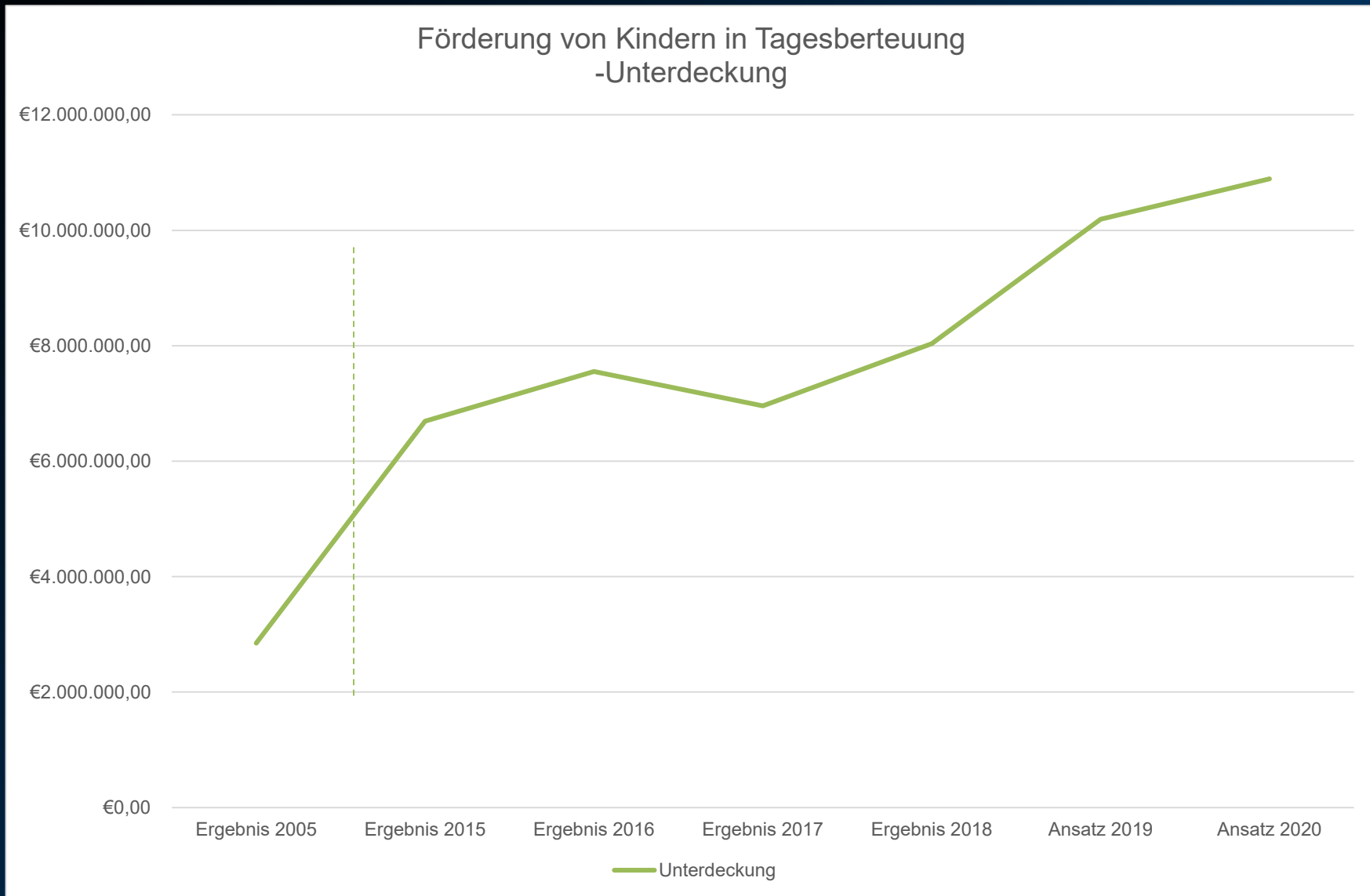
„Eine unausgesprochene Voraussetzung der heutigen Finanz- und Haushaltsplanung besteht darin zu glauben, dass die Steuererträge über fünf Jahre einigermaßen verlässlich geschätzt werden könnten. Die Erfahrungen der letzten Jahrzehnte belegen aber das Gegenteil. Unter solchen Bedingungen bleibt nur der Schritt zu mehr Bescheidenheit und Vorsicht, also zu einer zurückhaltenden Finanzplanung, die nicht versucht bereits auszugeben, was noch gar nicht vereinnahmt wurde.“

Dr. Manfred Busch, der gemeindehaushalt 10/2019

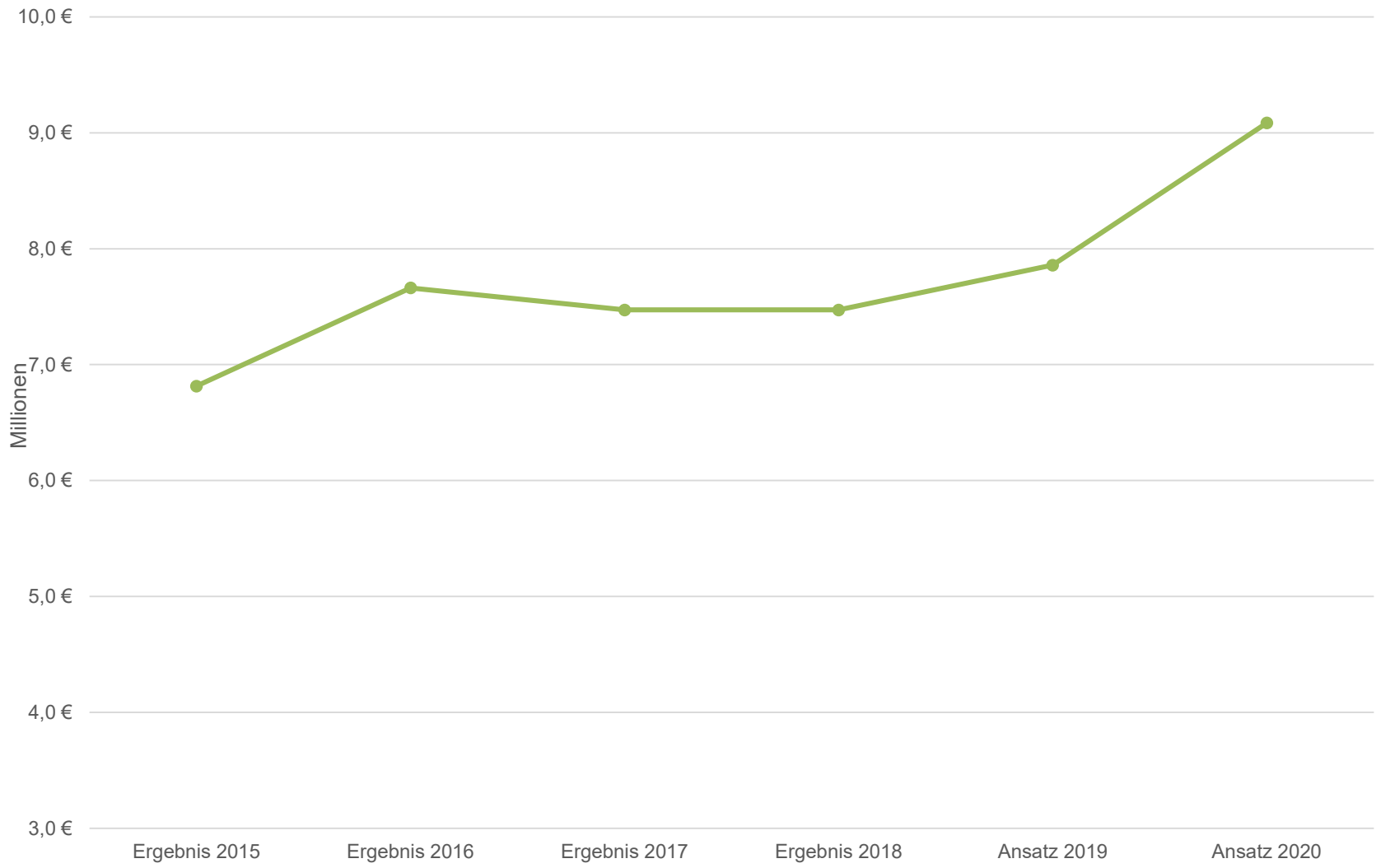
Ursachen für Abweichungen



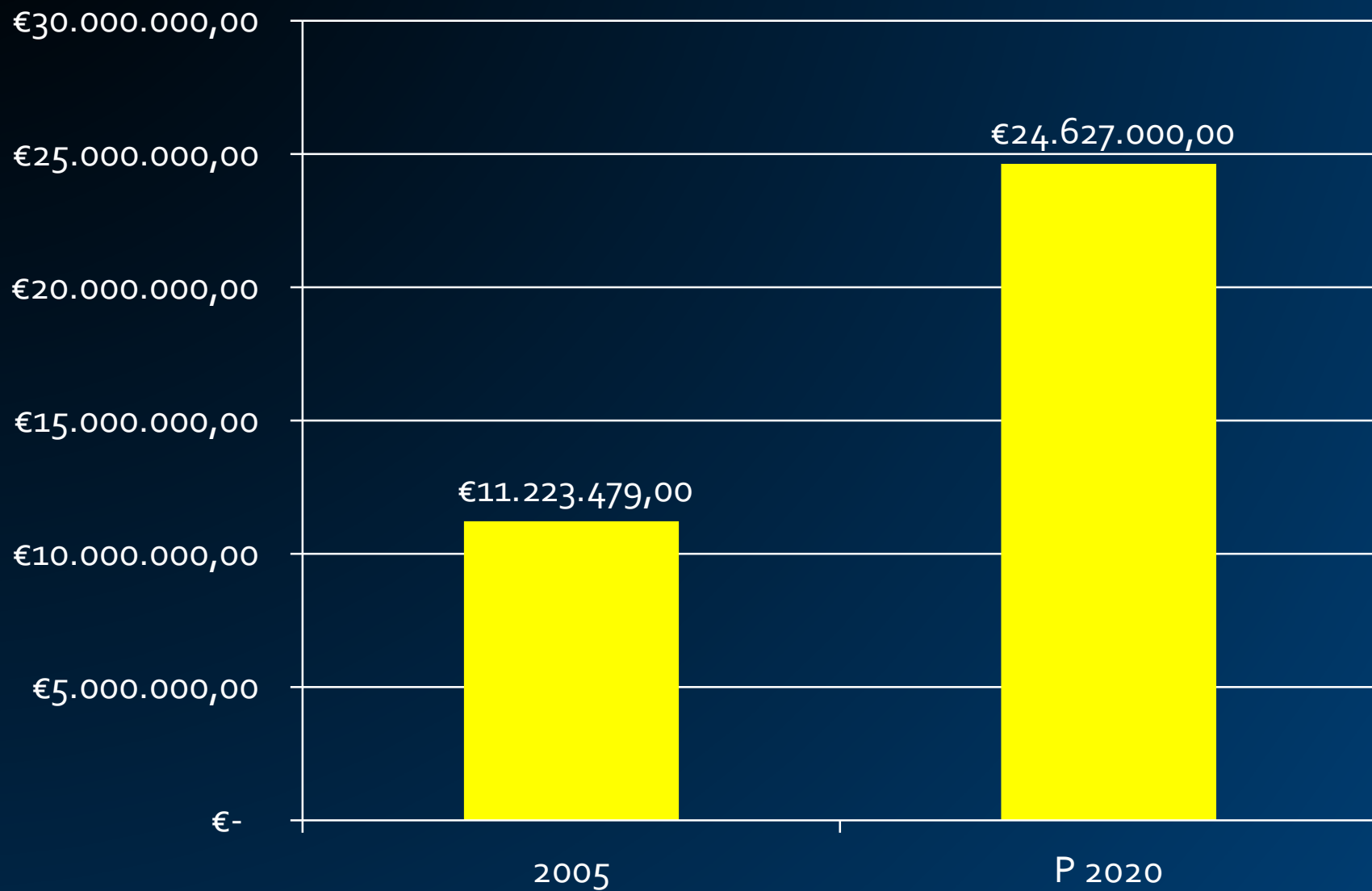
- Kinder- und Jugendhilfe



Hilfen zur Erziehung



- Kreisumlage



Konsolidierung unter Einbezug des Konzerns Stadt

- Geplante „normale“ Gewinnausschüttung in Höhe von 760.000€
- zur Vermeidung einer jetzt schon (2020) eintretenden HSK-Pflicht: 2021 und 2023 jeweils deutliche Entnahme aus der Gewinnrücklage



Steuern und Gebühren

„Weder Hebesatz noch Gebührenerhebungen in 2020“

„Weder Hebesatz noch Gebührenerhebungen in 2020“

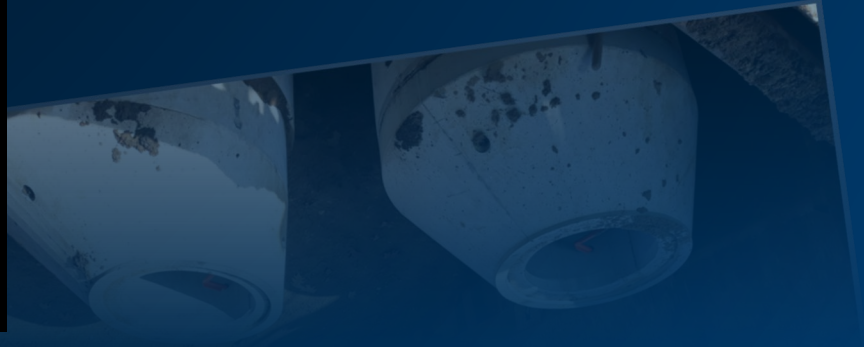
„Erhöhungen für Folgejahre zum Teil vorgesehen“



„Entlastung des Gebührenzahlers/der Gebührenzahlerin beim Oberflächenwasser“

„Entlastung des Gebührenzahlers/der Gebührenzahlerin beim Oberflächenwasser“

Exkurs: Straßenbaubeiträge



Gestaltung Zukunftsaufgaben



- Klimaschutz

Anregung nach § 24 GO NRW;
hier: Resolution zur Ausrufung des Klimanotstandes unterstützen



- Errichtung von Bürgersolaranlagen auf dem Betriebsgelände der Stadtwerke Brühl
- Einbau von Energiesparmodulen an Heizkesselanlagen in Schulen
- Erneuerung eines BHKW (An der alten Zuckerfabrik)
- Nutzung Klärgas mit BHKW in der Kläranlage Brühl Installation BHKW in einem Seniorenwohnheim und einer Wohnanlage
- Einsatz von 4 Brennstoffzellen-Hybridbussen im Stadtgebiet von Brühl
- Einsatz von Elektro-Fahrzeugen als Dienstwagen und E-Bikes als Dienstfahräder
- Einsatz von Elektro-Fahrzeugen und Erdgas angetriebenen Fahrzeugen im Bereich des Fuhrparkes der Stadtwerke Brühl und des StadtServiceBetriebes Brühl AöR
- Errichtung von Stromladestationen für Elektro-Fahrzeugen im Stadtgebiet
- Angebot Carsharing
- Fußgänger- und fahrradfreundliche Stadt; Ak Fahrradfreundliches Brühl
- Aktualisierung Radfahrstadtplan
- Lärmaktionsplanung Straße
- Jährliche Durchführung des Agenda-Marktes der Möglichkeiten
- Auslobung des Agenda Preises im 3-Jahresrythmus (z.B. in 2019)
- Durchführung einer Stadtklimaanalyse
- Nachhaltige Stadtentwicklungsplanung: Grünanpflanzungen, Dachbegrünung, Regenwassernutzung (Festsetzungen in Bebauungsplänen)
- Teilnahme der Stadt Brühl an der Kampagne FairTrade Town (Fairer Handel - brühl Cafe, Faire Kamelle, Faire Produkte)
- FairTrade Schulen Brühl

- Einstellung eines Mobilitätsmanagers
- Erstellung eines Klimaschutzteilkonzeptes Klimafreundliche Mobilität für die Stadt Brühl
- Einstellung eines Klimaschutzmanagers Mobilität
- Mobilitätserziehung an Schulen
- Erstellung eines Mobilitätsplans, Masterplan Fahrrad
- Erstellung eines Nahverkehrskonzeptes Brühl
- Weiterentwicklung Stadtbussystem
- Energieberatung der VZ Brühl und der Stadtwerke Brühl
- Einsatz Ökostrom
- Einrichtung des Fachbereichs ÖPNV, Verkehr und Mobilität
- Projekt 'Mehr Bäume für Brühl' - In 2019 werden ca. 100 Anpflanzungen im Stadtgebiet durchgeführt.
- Projekt 'Neubau eines Blockheizkraftwerkes' - Ziel ist, die Versorgung neuer Bebauungsplangebiete mit Fernwärme zu gewährleisten.
- Projekt 'Masterplan Freiraum und Grün'
- Projekt 'RadPendlerRoute Bonn-Bornheim-Brühl-Hürth-Köln'
- Projekt 'Neubau Radstation'
- Projekt 'Wasserstoffregion Rheinland'
- Projekt 'Mobilstationen an Stadtbahnhaltestellen und DB-Bahnhöfen'
- Teilnahme der Stadt Brühl seit 2012 am EuropeanEnergyAward - eea (Auszeichnung in 2016: Europäische Energie- und Klimaschutzkommune)

- Städtebau/Wohnen

Grundstücksmanagement

Wohnbaumanagement

Notwendigkeit Flächennutzungsberatung



- Hochbau

- Rathausneubau
- Neubau Clemens-August-Forum
- Neubau Erich-Kästner-Realschule
- Neubau Feuerwehrrwache
- Radstation am Bundesbahnhof



- Sicherheit und Ordnung



- Flüchtlinge

„Gemeinsam klappts“

Pauschale nach
Flüchtlings-
aufnahmegesetz



- Digitalisierung

Intern



Extern



Werden
Sie DIGITAL!

Workshop-Reihe für
Einzelhändler & Dienstleister

- Personal

Fachkräftemangel

Demographie

Stadt Brühl als Arbeitgeber und Ausbilder

Personalkosten 2020

- steigen von 39.277.050 € auf 41.735.904 € und damit um ca. 2.5 Mio € an.
- Mehraufwand gegenüber Vorjahr ergibt sich zum größten Teil aus tariflichen bzw. gesetzlichen Steigerungen sowie der Schaffung neuer Ausbildungsstellen
- + Realisierung neuer Projekte, die für die Zukunftsfähigkeit der Stadt Brühl erforderlich sind

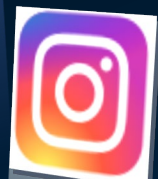
Bürgerbeteiligung



Achtet auf Brühl

Berichten Sie von Infrastrukturproblemen und verfolgen Sie die Bearbeitung online

[ANLIEGEN MELDEN](#) [STATUS VERFOLGEN](#)



Stadt Brühl

Rat, Verwaltung & Bürgerservice | Tourismus, Kultur, Sport & Freizeit | Familie, Gesellschaft, Bildung & Soziales | Planen Bauen & Umwelt | Wirtschaft & Verkehr

Sprache | Kontakt | AGB | Impressum

Sperrung und Fahrplanänderung wegen Bauarbeiten auf der Bahnstrecke Köln-Bonn mehr >

Auch im Jahr 2018 wird zu Ehren von Max Ernst das nach ihm benannte Stipendium vergeben und dies bereits zum 48. Mal mehr >

Unter dem Motto "Heimatshopping in Brühl" startet die Wegag gemeinsam mit der Stadt Brühl und den Stadtwerken Brühl eine besondere Aktion mehr >

Interaktiver Haushalt Brühl geht online
Haushaltsplan steht auch interaktiv zur Verfügung

Um zum News-Archiv zu gelangen, klicken Sie bitte [hier](#).

Rat, Verwaltung & Bürgerservice

- Neuigkeiten >
- Beschwerdemanagement
- Bürgeramt
- Bürgerbeteiligung** v
- Projekte der Bürgerbeteiligung
- Bürgermeister
- Brühl auf einen Blick >
- Ehrungen
- Finanzen >
- Formulare



Dank

Ich danke allen Kolleginnen und Kollegen, die am Zustandekommen dieses Haushalts beteiligt waren. Fachbereichsleitungen, Budgetbeauftragten, Kämmerei und Druckerei sowie den Kolleginnen und Kollegen des Verwaltungsvorstandes.

