



Stadt
Brühl



Aktive Stadt- und
Ortsteilzentren

gefördert mit Mittel aus der
Städtebauförderung

FOTODOKUMENTATION

Ost-West-Achse Brühl Innenstadt

Blick vom Haltepunkt Brühl-Mitte über Steinweg Richtung Schloss

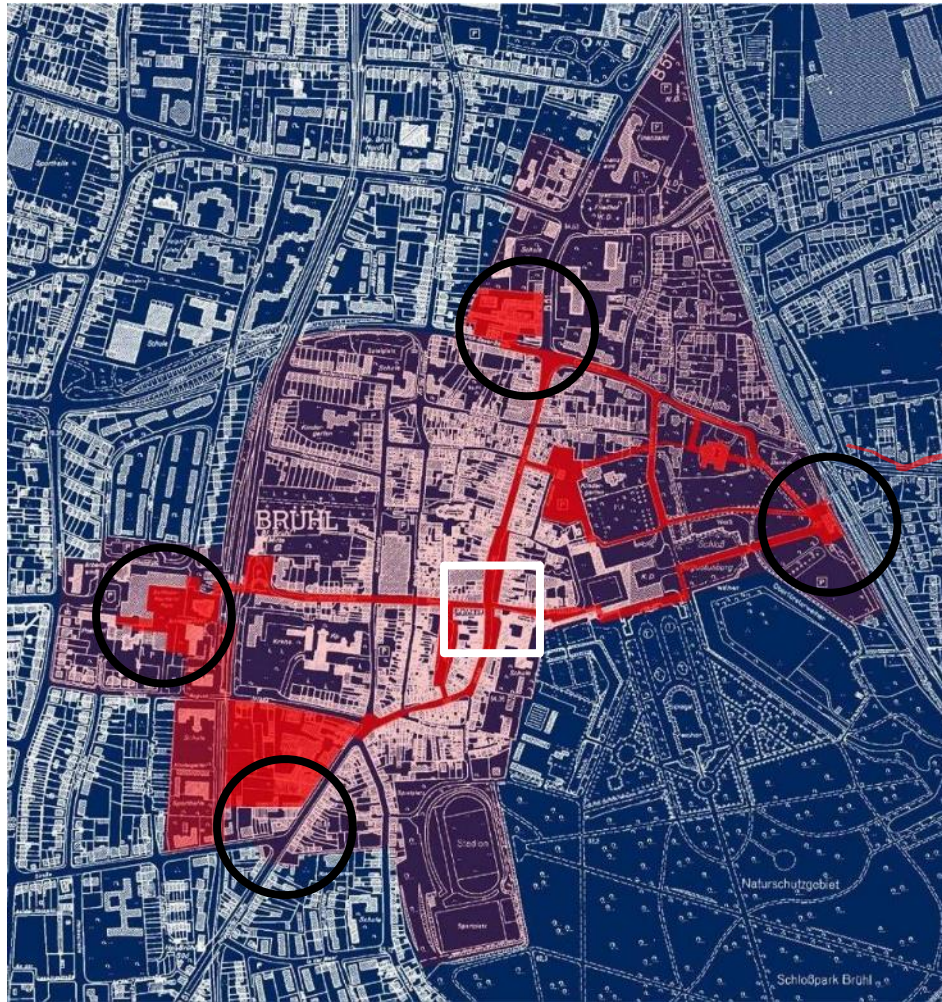
Umsetzung Rahmenplanung
Brühl-Innenstadt

Vorher-Nachher-Vergleich

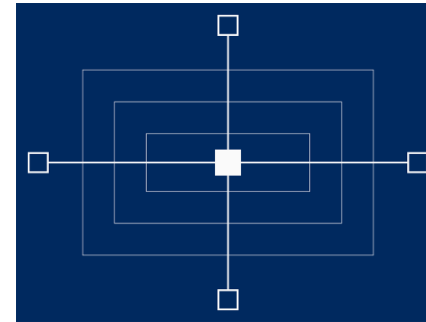
DSK | STADT
ENTWICKLUNG

Ausgangssituation 2006: Rahmenplanung Brühl-Innenstadt

Stadt
Brühl



Brühl-Innenstadt



Aktive Stadt- und
Ortsteilzentren

Umsetzung Rahmenplanung
Brühl-Innenstadt

Gebiet: 80 ha
Sanierungsgebiet



Beschluss Rahmen-
planung **2006**

Programmaufnahme
2009



Fotos: DSK

Gesamttestat: rd. 6,6 Mio. €



Aktive Stadt- und
Ortsteilzentren

Umsetzung
Rahmenplanung
Brühl-Innenstadt

baulich-investive
Maßnahmen
2009 - 2018

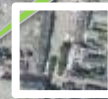
Balthasar-Neumann-
Platz (BNP)

Brühl-Mitte

Steinweg

Unterführung

Uhlstraße



Umgestaltung Steinweg in mehreren Bauabschnitten (2010-2012)

vorher



nachher



Umgestaltung Steinweg in mehreren Bauabschnitten (2010-2012)

vorher



nachher



Stadt
Brühl



Aktive Stadt- und
Ortsteilzentren

Umsetzung Rahmenplanung
Brühl-Innenstadt

Vorher-Nachher-Vergleich

Umgestaltung Uhlstraße (2013)

vorher



nachher



Umgestaltung Uhlstraße (2013)

vorher



nachher



Stadt
Brühl



Aktive Stadt- und
Ortsteilzentren

Umsetzung Rahmenplanung
Brühl-Innenstadt

Vorher-Nachher-Vergleich

Umgestaltung Balthasar-Neumann-Platz - 1. Bauabschnitt (2014-2015)

vorher



nachher



Stadt
Brühl



Aktive Stadt- und
Ortsteilzentren

Umsetzung Rahmenplanung
Brühl-Innenstadt

Vorher-Nachher-Vergleich

Umgestaltung Balthasar-Neumann-Platz - 1. Bauabschnitt (2014-2015)

vorher



nachher



Fotos: DSK

DSK | STADT
ENTWICKLUNG

Umgestaltung Balthasar-Neumann-Platz-Platzfläche (2015-2016)

vorher



nachher



Stadt
Brühl



Aktive Stadt- und
Ortsteilzentren

Umsetzung Rahmenplanung
Brühl-Innenstadt

Vorher-Nachher-Vergleich

Umgestaltung Balthasar-Neumann-Platz-Platzfläche (2015-2016)

vorher



nachher



Fotos: DSK

DSK | STADT
ENTWICKLUNG

Umgestaltung Balthasar-Neumann-Platz-Platzfläche (2015-2016)

vorher



nachher



Stadt
Brühl



Aktive Stadt- und
Ortsteilzentren

Umsetzung Rahmenplanung
Brühl-Innenstadt

Vorher-Nachher-Vergleich

Umgestaltung Balthasar-Neumann-Platz-Platzfläche (2015-2016)

vorher



nachher



Fotos: DSK

DSK | STADT
ENTWICKLUNG

Umgestaltung Balthasar-Neumann-Platz-Platzfläche (2015-2016)

vorher



nachher



Stadt
Brühl



Aktive Stadt- und
Ortsteilzentren

Umsetzung Rahmenplanung
Brühl-Innenstadt

Vorher-Nachher-Vergleich

Umgestaltung Balthasar-Neumann-Platz-Platzfläche (2015-2016)

vorher



nachher



Fotos: DSK

DSK | STADT
ENTWICKLUNG

Umgestaltung Balthasar-Neumann-Platz Platzfläche

vorher (2012)



Balthasar-Neumann-Platz
in der 70er Jahren

Umgestaltung Balthasar-Neumann-Platz Platzfläche

vorher
(2013)



Foto: DSK

nachher
(2016)



Foto: Ehel. Rudolph

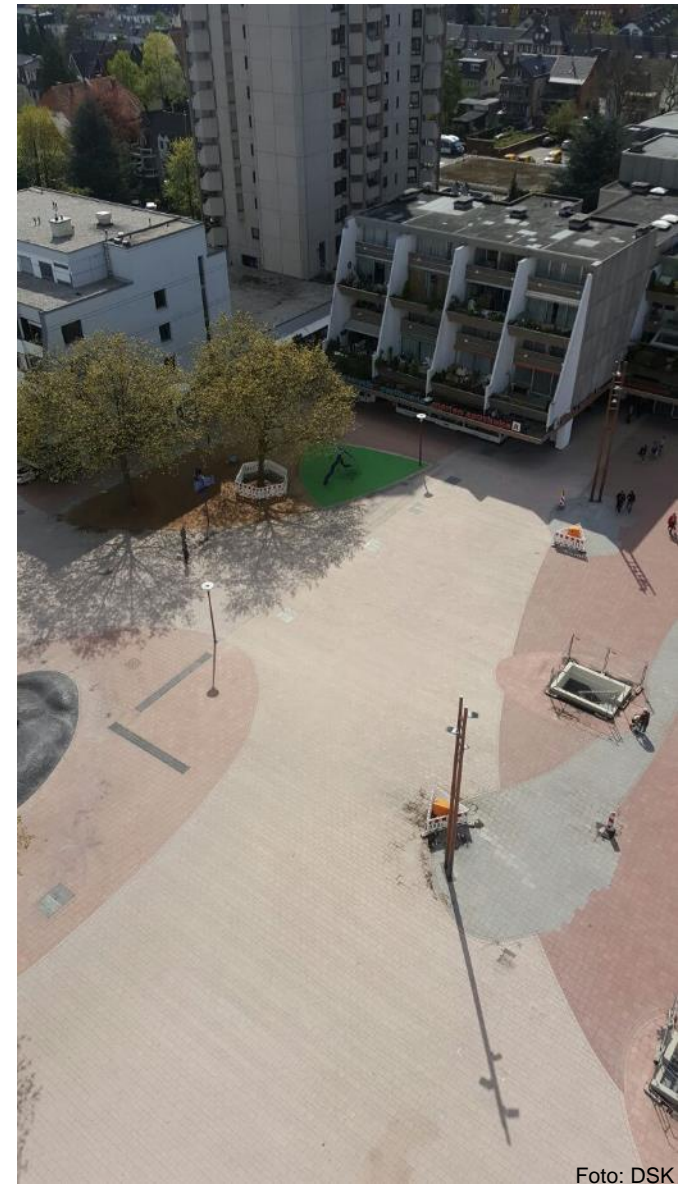


Foto: DSK

Balthasar-Neumann-Platz
im Mai 2016

Umgestaltung Brühl-Mitte (2016-2017)

vorher



nachher



Umgestaltung Brühl-Mitte (2016-2017)

vorher



nachher



Stadt
Brühl



Aktive Stadt- und
Ortsteilzentren

Umsetzung Rahmenplanung
Brühl-Innenstadt

Vorher-Nachher-Vergleich

Umgestaltung Brühl-Mitte (2016-2017)

vorher



nachher



Stadt
Brühl



Aktive Stadt- und
Ortsteilzentren

Umsetzung Rahmenplanung
Brühl-Innenstadt

Vorher-Nachher-Vergleich

Umgestaltung Brühl-Mitte - Unterführung (2017-2018)

vorher



nachher



Umgestaltung Brühl-Mitte - Unterführung (2017-2018)

vorher



nachher



Stadt
Brühl



Aktive Stadt- und
Ortsteilzentren

Umsetzung Rahmenplanung
Brühl-Innenstadt

Vorher-Nachher-Vergleich

Privates Investment

(Auswahl)

Stadt
Brühl



2-gleisiger Ausbau Linie 18



Sanierung Bahnhofsgebäude



Fassadensanierung Kaufhof



Rathausneubau

rund 140 Mio. €
(in ca. 10 Jahren)



Neubau südl. Giesler Galerie



Clemens-August-Forum



Clemens-August-Schule



diverse Neubauvorhaben

DSK | STADT
ENTWICKLUNG

Privates Investment: Haus am Stern (2009 / 2014)

vor der Umgestaltung



nach der Umgestaltung



Stadt
Brühl



Umbau des historischen Bahnhofgebäudes (2013 / 2015)



Stadt
Brühl



Schaffung von Wohnraum (Neubauvorhaben)

(Bilder aus 2016)



Stadt
Brühl



Schaffung von Wohnraum (Modernisierung) (Bilder aus 2016)

Stadt
Brühl



Fotos: DSK

Bebauung südlich Giesler Galerie (2017-2019)

vorher



nachher



Stadt
Brühl



Bebauung südlich Giesler Galerie (2017-2019)

vorher



nachher





Stadt Brühl

Umsetzung Rahmenplanung Brühl-Innenstadt von 2009 bis 2018

im Rahmen des Förderprogramms „Aktive Stadt- und Ortsteilzentren (AZ)“

gefördert mit Mitteln aus der **Städtebauförderung**



Bundesministerium
des Innern, für Bau
und Heimat



**STÄDTEBAU-
FÖRDERUNG**

von Bund, Ländern und
Gemeinden

Ministerium für Heimat, Kommunales,
Bau und Gleichstellung
des Landes Nordrhein-Westfalen

