

Herzlich Willkommen zur

Veranstaltung „Hitzeaktionsplan für Brühl – Eine Stadt macht sich auf den Weg“

05. Juni 2024, 18:00-19:30 Uhr



Stadt Brühl

05.06.2024



Hitzeaktionstag | © CLIMATICON.de



AGENDA

Begrüßung

Projektvorstellung

Thematische Einführung

Was sind Hitzeaktionspläne?

Wo steht Brühl?

Ausblick

Verabschiedung



PROJEKTVORSTELLUNG

PROJEKT BETEILIGTE

Beauftrag durch:



Stadt Brühl



Ausführendes
Dienstleistungsunternehmen:



- **Konzept- und Strategieentwicklung** (z.B. Klimaanpassungskonzepte, Hitzeaktionspläne)
- **Beratungsaufträge**
- Aufträge zur **Beteiligung und Kommunikation**
- **Auftragsforschung und Verbundprojekte**
- Weitere Dienstleistungsaufträge



PROJEKTINHALTE

Erstellung eines Hitzeaktionsplans für die Stadt Brühl

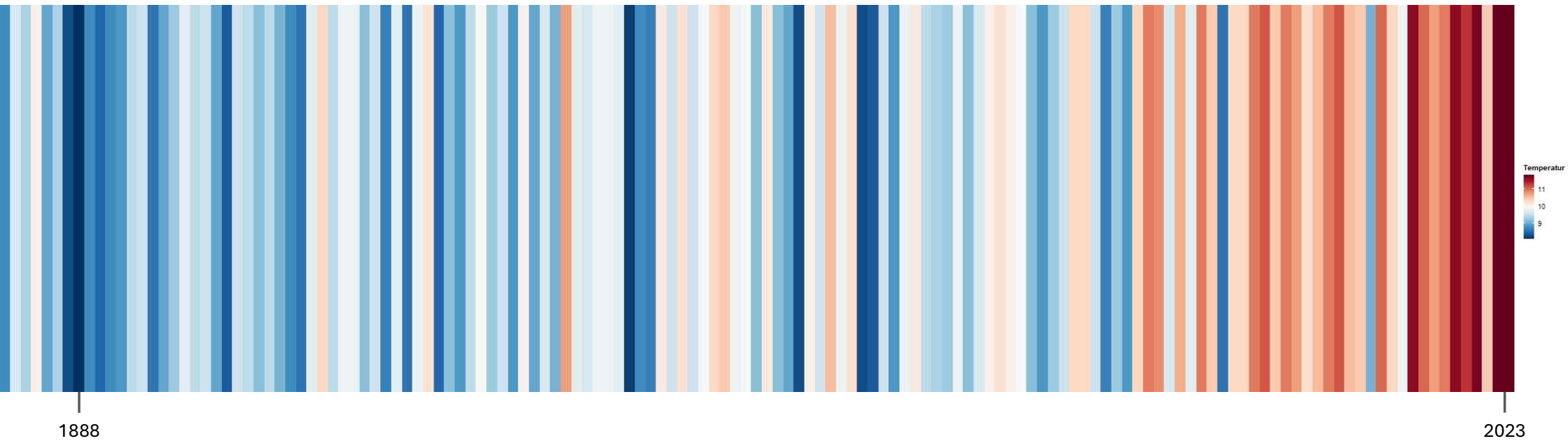
- Workshops
- Netzwerkbildung
- Maßnahmenplanung
- Monitoring
- Schulung von Multiplikator:innen

Ziele

- Sensibilisierung der Bevölkerung für die Folgen von Hitze
- Beteiligung der Bevölkerung, insbesondere Fokus auf vulnerable Gruppen
- Abmilderung der Gefahrenpotenziale
- Stärkung der Hitzeresilienz in Brühl

THEMATISCHE EINFÜHRUNG

WARMING STRIPES NRW



- kühlestes Jahr 1888 mit jährlicher Durchschnittstemperatur 7,4 °C
- wärmstes Jahr 2023 mit jährlicher Durchschnittstemperatur von 11,2 °C

Quelle: LANUV 2024

HITZE – EIN PROBLEM?

Das Problem im Fokus der Öffentlichkeit: Der Hitzesommer 2003

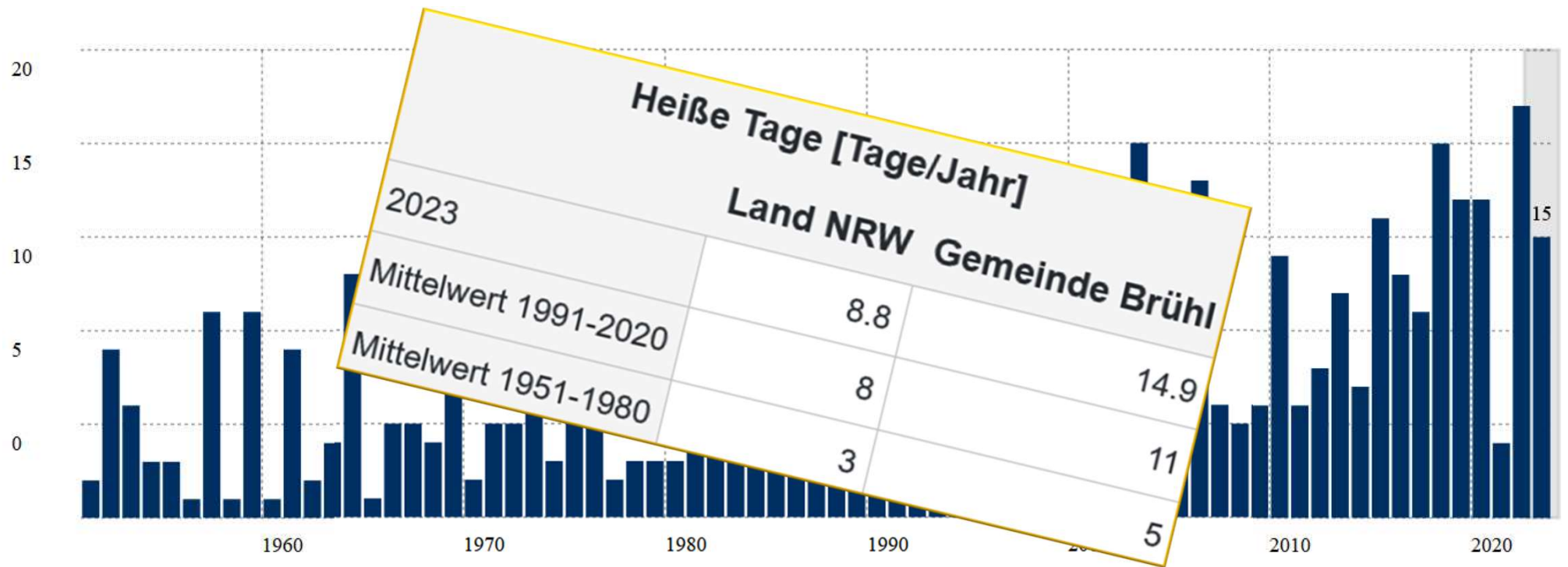
- 70.000 Hitzetote in Europa
- Deutschland fast 10.000 Todesfälle
- NRW 1.800 Todesfälle

Begriffsklärung



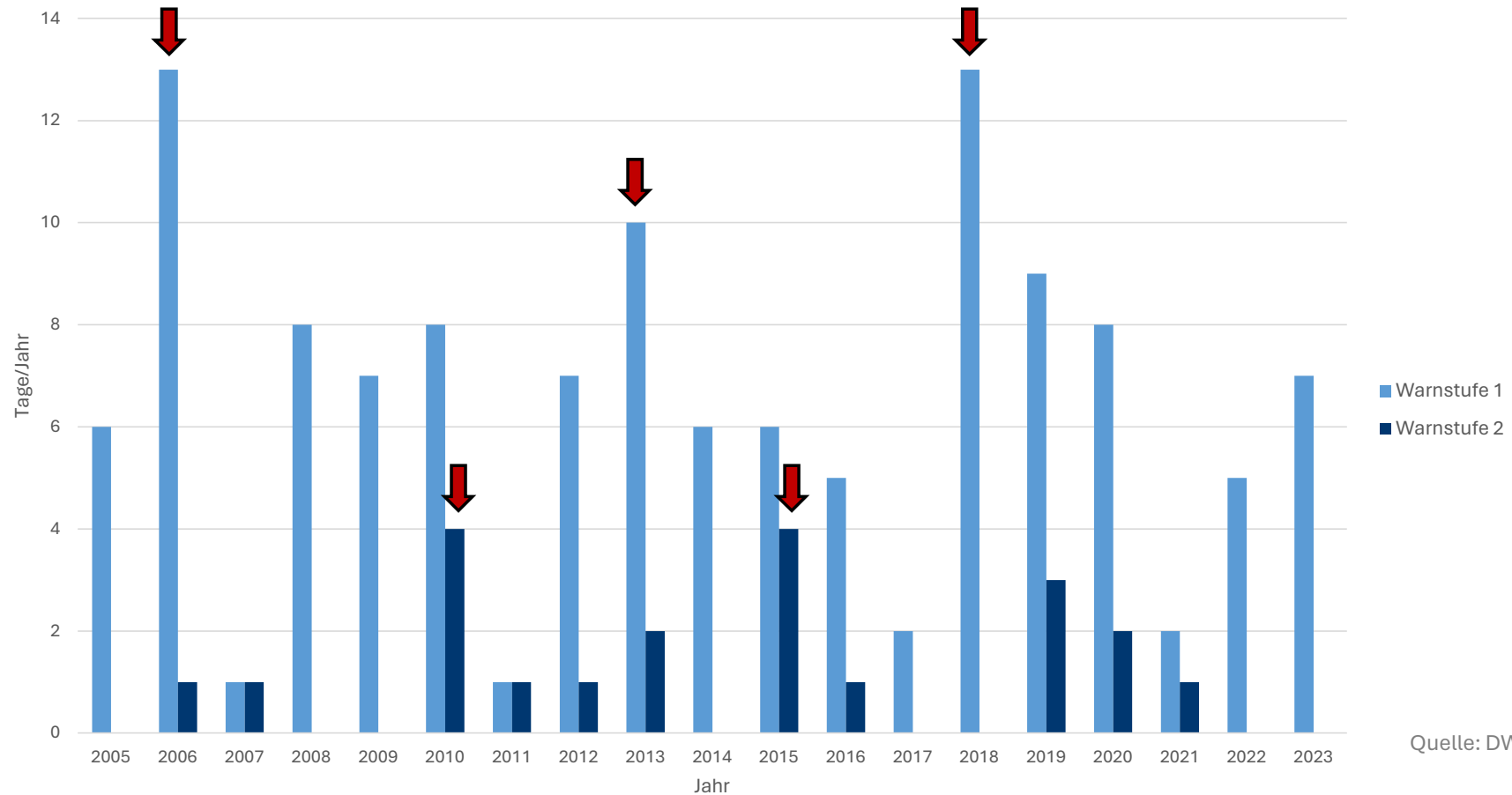
Besonders prekär: **Auf einen heißen Tag folgt eine Tropennacht.**
KEINE Erholungsphasen für den Körper.

Anzahl „Heiße Tage“ [Tage/Jahr] von 1951 bis 2023 für die Gemeinde Brühl



LANUV NRW 2023

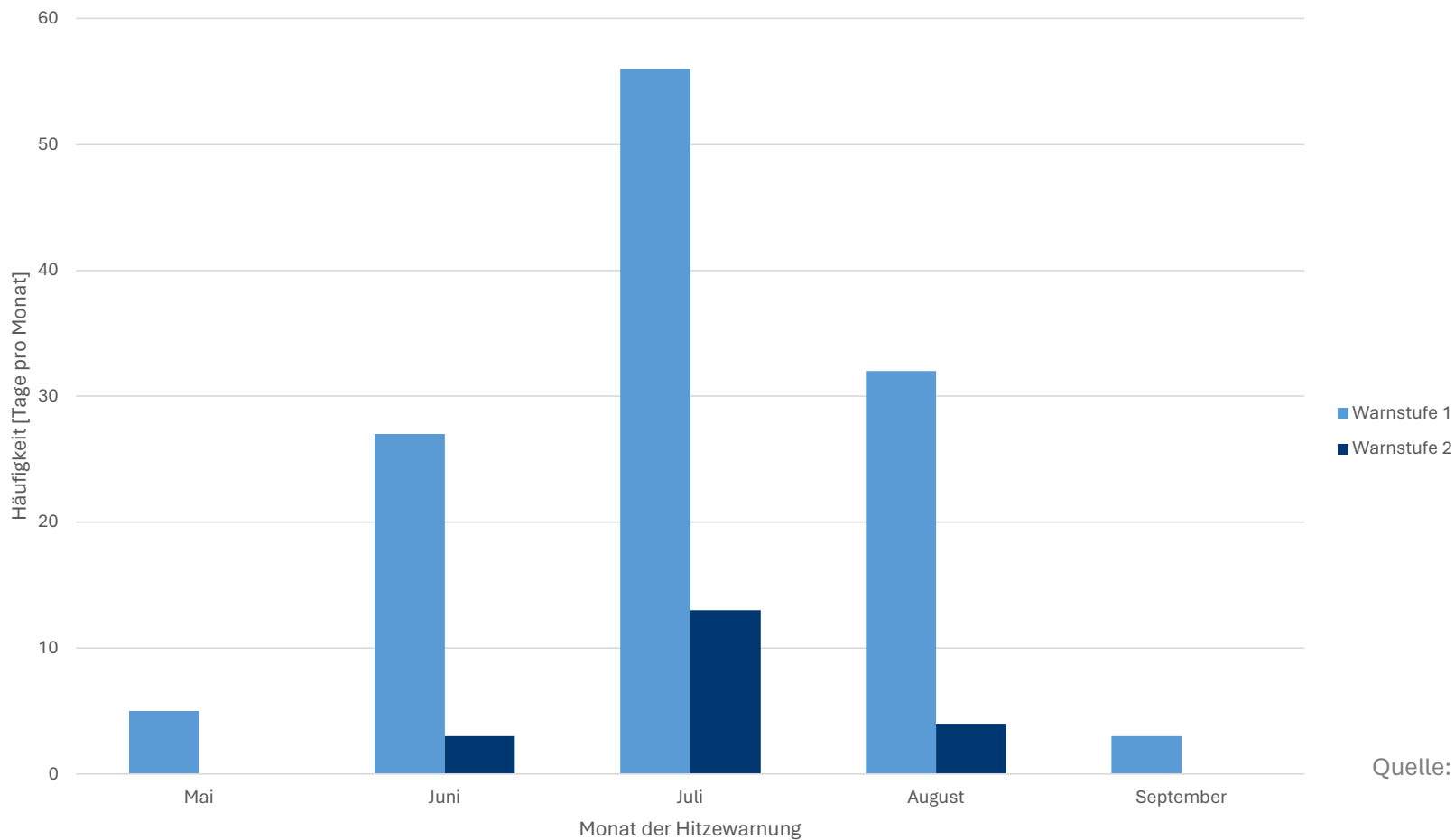
HITZEWARNUNGEN RHEIN-ERFT-KREIS



Quelle: DWD 2024

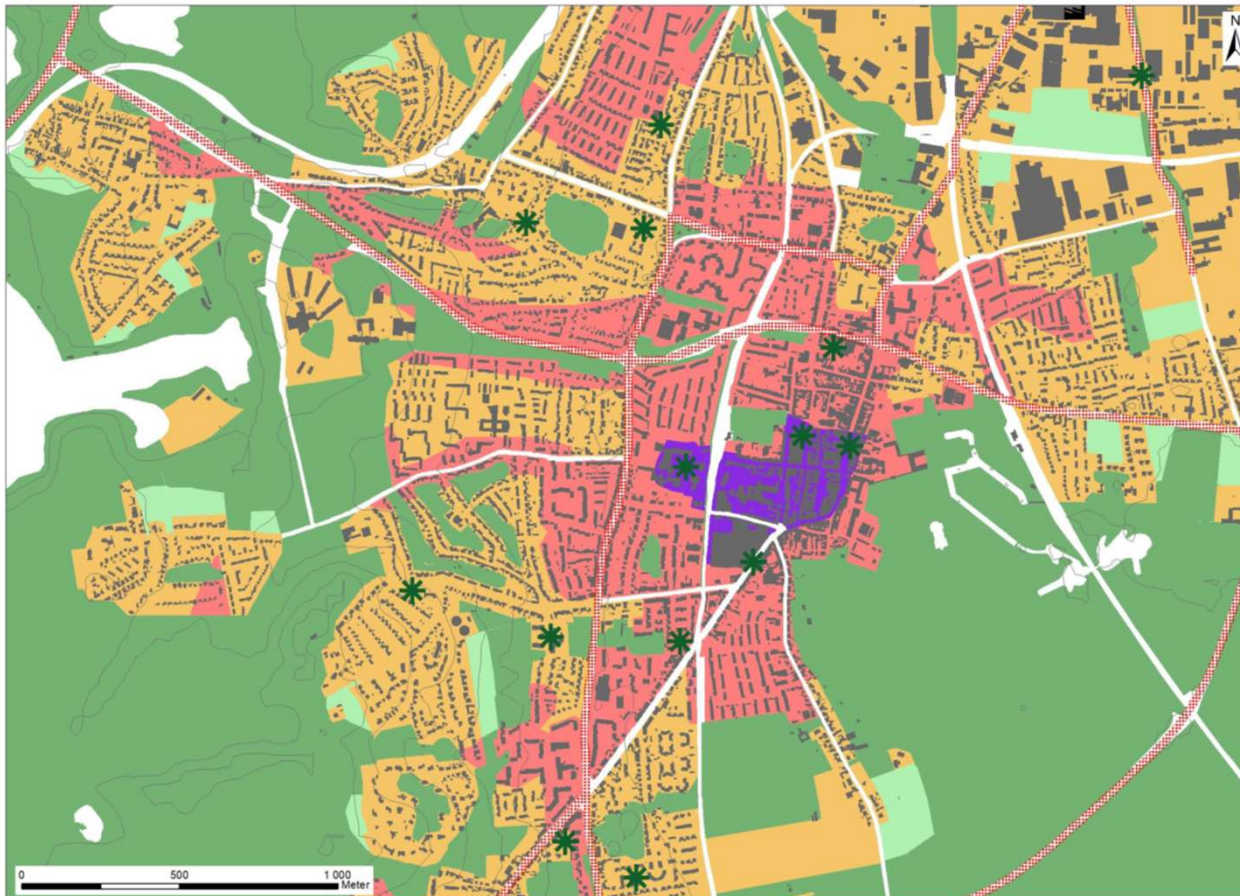
HITZEWARNUNGEN RHEIN-ERFT-KREIS

(Summen der Jahre 2005-2023)



Quelle: DWD 2024

Auszug aus Planungshinweiskarte



Grün- und Freiflächen

- Ausgleichsraum hoher Bedeutung:** klimaaktive Freiflächen mit direktem Bezug zum Siedlungsraum, hohe Empfindlichkeit gegenüber nutzungsändernden Eingriffen
- Ausgleichsraum mittlerer Bedeutung:** keine direkte Zuordnung zu besiedelten Wirkungsräumen, geringe Empfindlichkeit gegenüber nutzungsändernden Eingriffen, maßvolle ortsübliche Bebauung möglich
- Ausgleichsraum geringer Bedeutung:** geringer Einfluss auf besiedelte Wirkungsräume oder Freiflächen innerhalb eines ausgedehnten Klimapotenzials, relativ unempfindlich gegenüber begrenzten nutzungsändernden Eingriffen, selbst Bauwerke wie Hochhäuser oder großflächige Gewerbebetriebe möglich

Siedlungsflächen

- Bebautes Gebiet mit geringer Belastung und geringer klimarelevanter Funktion:** keine nennenswerte klimatisch-lufthygienische Empfindlichkeit gegenüber Nutzungsintensivierung und Bebauungsverdichtung
- Bebautes Gebiet mit klimarelevanter Funktion:** geringe klimatisch-lufthygienische Empfindlichkeit gegenüber Nutzungsintensivierung z. B. Arrondierung, Schließung von Baulücken
- Bebautes Gebiet mit bedeutender klimarelevanter Funktion:** erhebliche klimatisch-lufthygienische Empfindlichkeit gegenüber Nutzungsintensivierung
- Bebautes Gebiet mit klimatisch-lufthygienischen Nachteilen:** verdichtete Siedlungsräume bzw. störende Bauwerke, unter stadtklimatischen Gesichtspunkten sanierungsbedürftig

Quelle: Stadtklimaanalyse Stadt Brühl
2018

DER EINFLUSS HOHER TEMPERATUREN AUF DEN MENSCHLICHEN ORGANISMUS

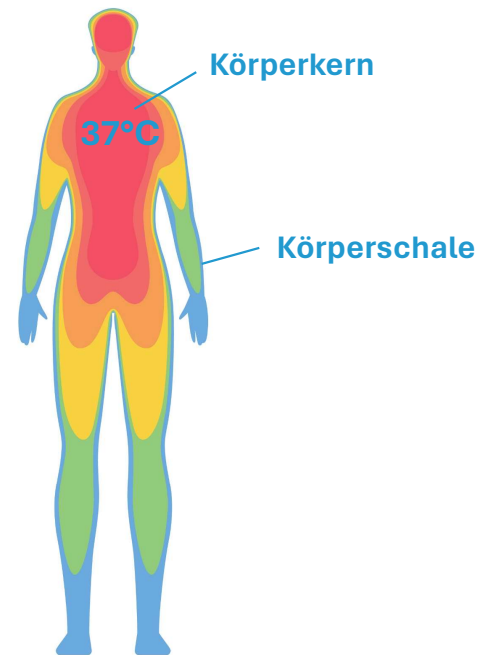
Thermoregulation: Aufrechterhaltung einer konstanten Körpertemperatur von 37 °C zur Sicherung lebenswichtiger, temperaturabhängiger Prozesse.

BEI HITZE

- Verstärkte Durchblutung der Peripherie zur Wärmabgabe
- Verminderte Durchblutung des Körperstamms (Gehirn, Organe)
- Schweißbildung, um Wärme über Verdunstung abzugeben (CAVE: Dehydration)



Hyperthermie



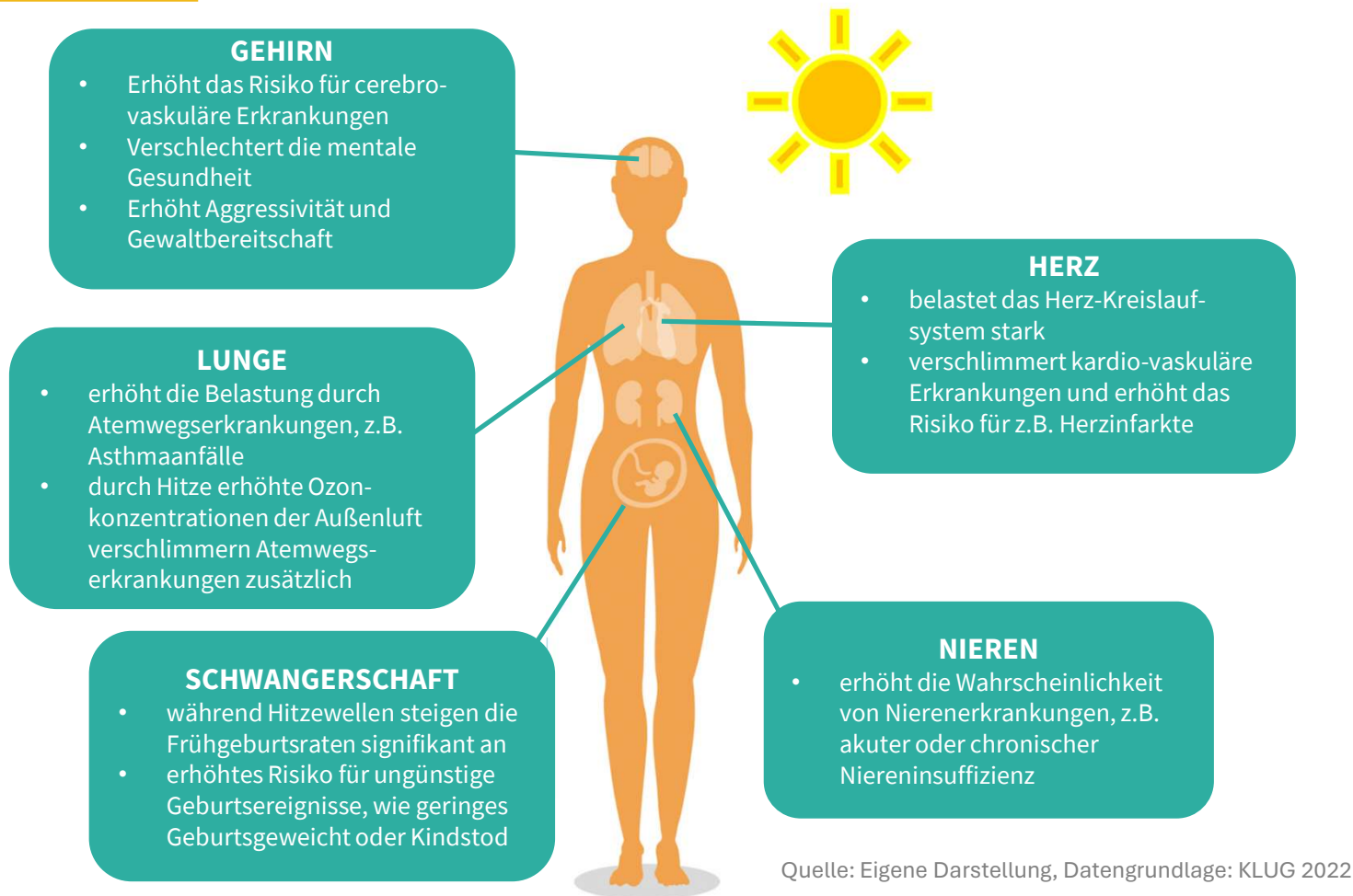
Normothermie

ERFORDERNISSE

- Ständige Wärmeproduktion
- Isolation gegenüber Umwelt
- Fähigkeit zur Senkung der Körpertemperatur

Quelle: Eigene Darstellung

BEEINTRÄCHTIGUNGEN DER GESUNDHEIT



Wer ist besonders gefährdet?

- Ältere Menschen ab 65 Jahren
- Säuglinge und Kleinkinder bis 6 Jahren
- Schwangere
- Chronisch Vorerkrankte und solche die regelmäßige Medikamente einnehmen
- Freizeit- und Leistungssportler*innen
- Wohnungslose Menschen
- Menschen, die im Freien oder schwer körperlich arbeiten
- Menschen mit Abhängigkeitserkrankungen

HITZEAKTIONSPPLAN?

WAS IST EIN HITZEAKTIONSPLAN (HAP)?

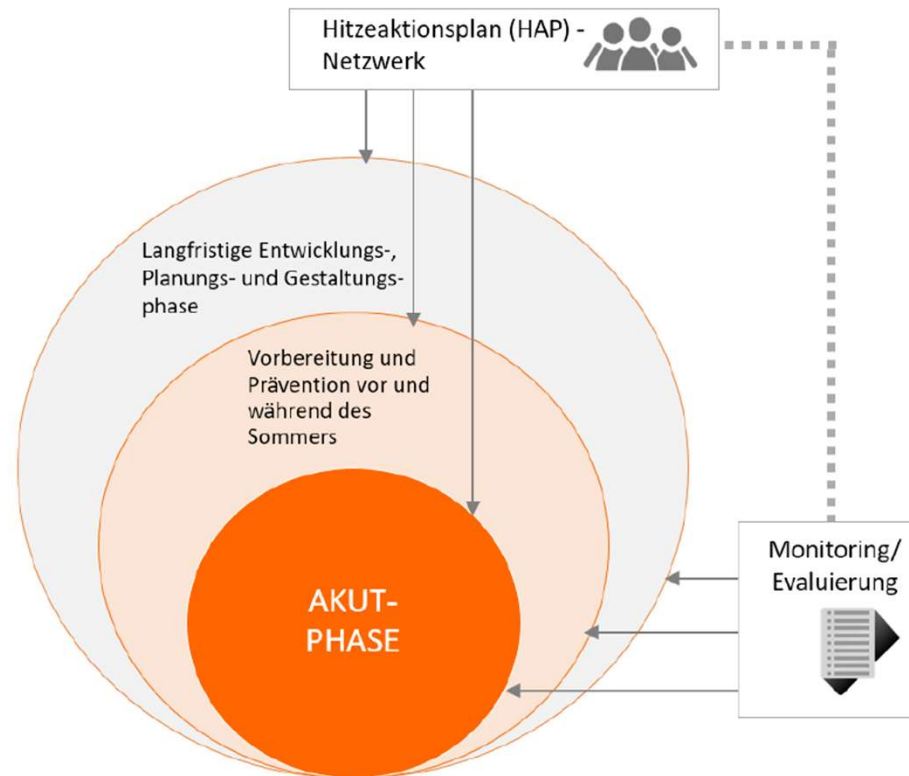
- **Rahmenplan** für systematischen Gesundheitsschutz bei Hitzeextremen
- Verbreitung von Informationen zur potenziellen **Gesundheitsgefährdung durch Hitze** (v.a. besonders betroffene Personengruppen)
- Entwicklung von **Maßnahmen zum Schutz der Bevölkerung** bei extremen Hitzeereignissen
- ggf. jährliche Anpassung (Evaluation im Herbst, Vorbereitung im Frühling)

→ Hitzeschutz = Gemeinschaftsaufgabe



Quelle: Eigene Darstellung nach HAP BB 2022

WAS IST EIN HITZEAKTIONSPLAN (HAP)?



Quelle: HAP BB 2022



Stadt Köln



So geht Hitzeschutz auf Kölsch!



© Stadt Köln

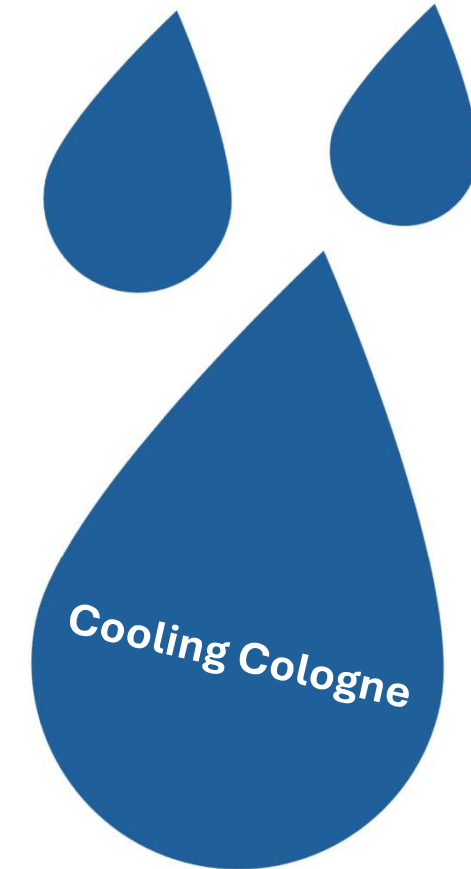
BEST PRACTICES



Stadt Köln



© Stadt Köln 2022





- Projekt „**Refill Deutschland**“ 2017 in Hamburg entstanden
- Merkblatt mit Gesundheitstipps in **6 Sprachen**
- Video zu Verhaltensempfehlungen in **Gebärdensprache**



- **Hitzepatenschaften** → Nachbarschaftshilfe zur Unterstützung bei alltäglichen Besorgungen wie Lebensmitteleinkäufen

BEST PRACTICES



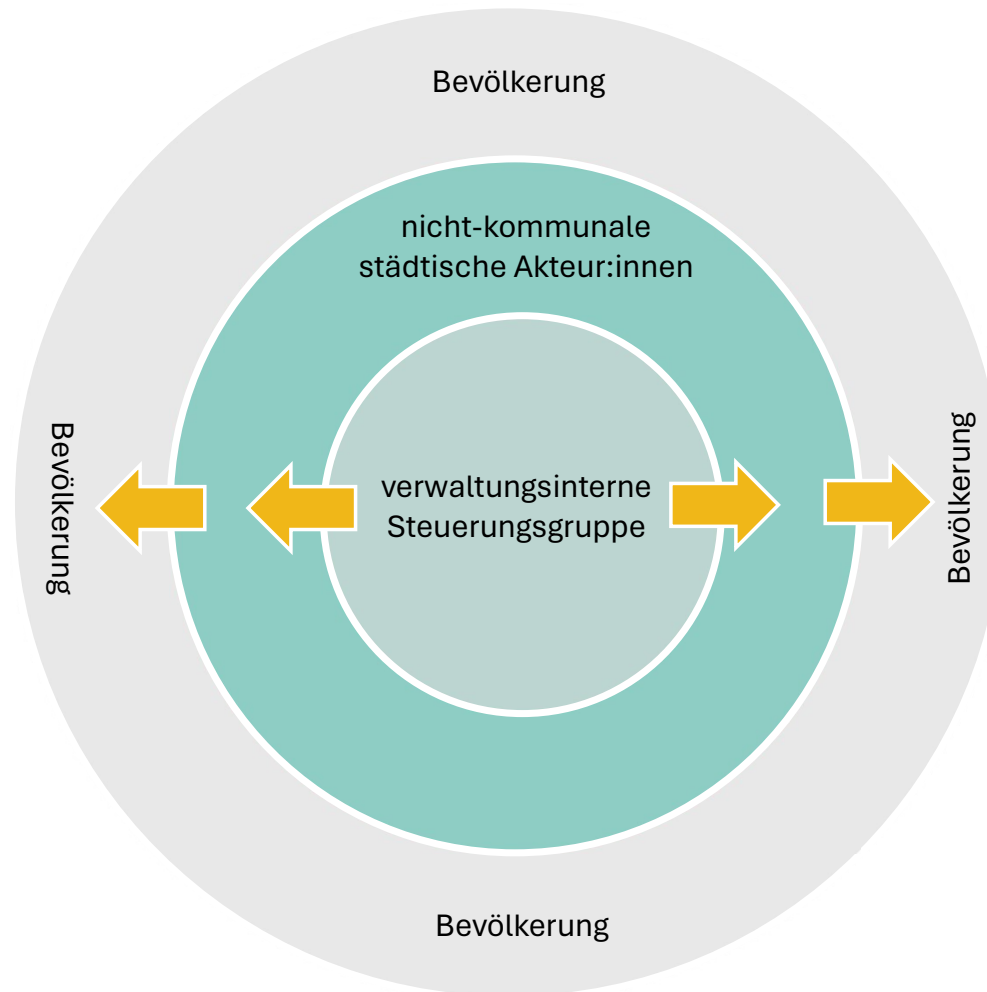
Quelle: Ruth Plössel/Stadt Augsburg

Stadt Augsburg

- Sommer 2023: Neben Flyern in Apotheken wurden auch kostenfreie **Handfächer** ausgeteilt.

WO STEHT DIE STADT BRÜHL?

BISHERIGE TÄTIGKEITEN



BISHERIGE TÄTIGKEITEN



verwaltungsinterne Akteur:innen

nicht-kommunale städtische Akteur:innen

Brühler Bevölkerung



MÄRZ

MAI

JUNI

WEITERE AKTIVITÄTEN DER STADT BRÜHL

Refill-Kampagne und Trinkbrunnen



Förderprogramm BRÜHL BUNT



Umgestaltungsprojekte



- Projekt Bürgerpark Ost
- Projekt "Klimaoase" Alter Friedhof
- Umgestaltung Jahnshof

Quelle: <https://www.bruehl.de/klimaschutz-klimaanpassung.aspx>

AUSBLICK

Brühl Gemeinsam Zukunft gestalten
Klimafolgenanpassung

Klimafolgen Spaziergang

Reif für die Insel? Entdecken Sie mit uns Hitzeinseln in der Innenstadt und Beispiele erfolgreicher Klimafolgenanpassung

coming soon

Bitte Hitzeschutz wie Kopfbedeckung, Trinken und Sonnencreme nicht vergessen...

Anmeldung und Informationen: hitzeaktionsplan_bruehl@climaticon.de • www.bruehl.de/hitzeschutz.aspx

www.bruehl.de

Brühl Gemeinsam Zukunft gestalten
Klimafolgenanpassung

Hitzeaktionsplan für Brühl

Fachworkshops zum Thema „Hitze eine Gesundheitsrisiko: Wie können vulnerable Gruppen in Brühl informiert und geschützt werden?“

coming soon

Anmeldung und Informationen: hitzeaktionsplan_bruehl@climaticon.de • www.bruehl.de/hitzeschutz.aspx

www.bruehl.de

AUSBLICK: KÜHLE ORTE IN BRÜHL

Bald online! Schauen Sie auf den Kanälen der Stadt Brühl.



Willkommen bei der Karte
kühler Orte für heiße Tage in
Brühl



Diese Karte auf den den die igen Eintragung
der Brühler und Bürger. Ergänzen Sie die
interaktive Karte, die Sie auf die Kategorie der
Kategorie an der Leiste und dem Ort. Zusätzlich-
Sie-Dieer Informationen zum hofische Ort nach
einer Eigenschaft B. Trinkwasserbrunnen in der
Kategorie Trinkwasserangebot).

Die Karte umfasst folgende Kategorien:
Kühle Innenbereiche Klimatisierte Gebäude und
öffentliche Einrichtungen wie Bibliotheken,
Einkaufszentren und Museen.
Kühle Außenbereiche: Schattige Darmbelüftete
Plätze im Freien wie Parks, schattige Plätze und
Gärten. **Trinkwasserangebot:** Orte mit m





Stadt Brühl

CLIMATICON



Vielen Dank für Ihre Aufmerksamkeit!

Ansprechpartner:innen



Stadt Brühl

Björn Riedel
Klimaschutz Stadt Brühl
klimaschutz@bruehl.de

Benjamin Sekic
Klimaschutz Stadt Brühl
klimaschutz@bruehl.de

Web: www.bruehl.de



Nadine Rädels
Projektbearbeitung

Katharina Pötter Krouse
Projektbearbeitung

Kontakt:
Web: www.climaticon.de