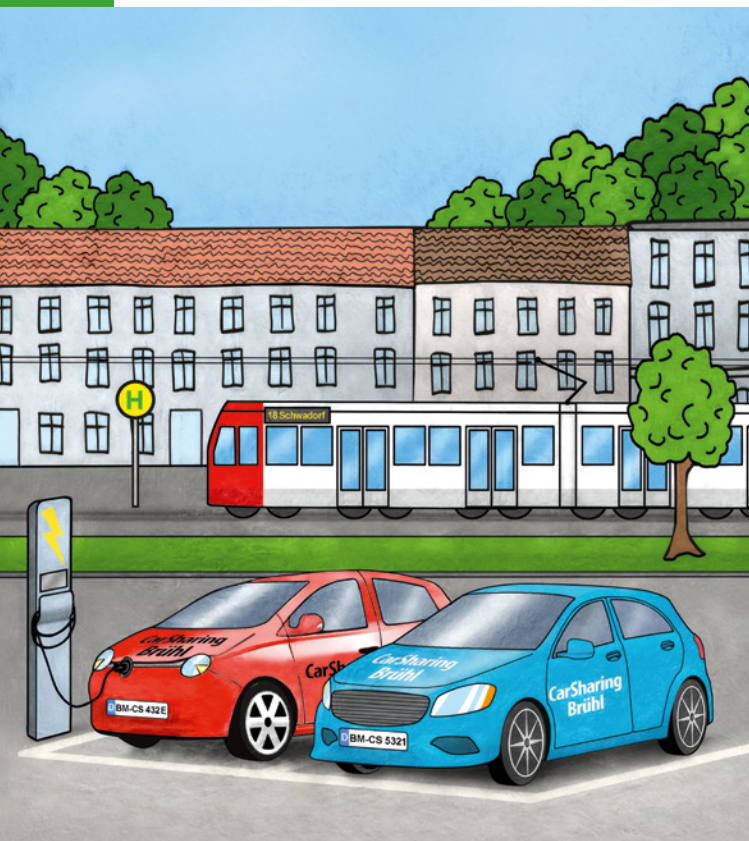


# Mobilitätswende



**CarSharing in Brühl**  
flexibel ♦ günstig ♦ nachhaltig mobil



## CarSharing – eine gute Wahl!

CarSharing eignet sich für alle, die ein Fahrzeug nicht ständig, sondern nur zu bestimmten Zeiten brauchen. Wocheneinkäufe, Urlaubsfahrten oder Transporte von sperrigen Gütern lassen sich mit CarSharing-Autos flexibel erledigen. Für Unternehmen bietet CarSharing die Chance, auch ohne eigene Fahrzeuge jederzeit die Mobilität für Mitarbeitende sicherzustellen.

## Stationsgebundenes CarSharing

Beim stationsgebundenen CarSharing holen Sie Ihr Auto an einem Stellplatz ab und geben es nach Ihrer Fahrt am gleichen Ort zurück – ganz ohne lästige Parkplatzsuche.

In Brühl gibt es 3 CarSharing-Anbieter mit stationsgebundenem Angebot. **Brühl Mobil** bietet je ein Elektrofahrzeug an 9 Stationen an. **cambio** betreibt 12 Stationen mit 25 Fahrzeugen. **Stattauto** hat eine Station mit 2 Fahrzeugen. Alle Anbieter verfügen über verschiedene Fahrzeugtypen sowie flexible Tarifmodelle. Die Fahrzeuge lassen sich Stunden oder sogar Monate im Voraus reservieren.

## Standorte der CarSharing-Stationen in Brühl

### **BrühlMobil** ♦ je 1 Elektrofahrzeug

- 1** Brühl-Vochem, Stiftstraße 12
- 2** Brühl-Kierberg, Mühlenbach 75
- 3** Brühl-Nord, Richard-Bertram-Straße 72
- 4** Brühl-Ost, An der alten Zuckerfabrik 28
- 5** Brühl-West, Von-Heinsberg-Straße 14
- 6** Innenstadt, Parkplatz Belvedere, Burgstraße 11
- 7** DB Bahnhof Brühl, Parkplatz Max-Ernst-Allee 2a
- 8** Brühl-West, Ubierstraße 13
- 9** Brühl-Süd, Eichendorffstraße/neben Tankstelle

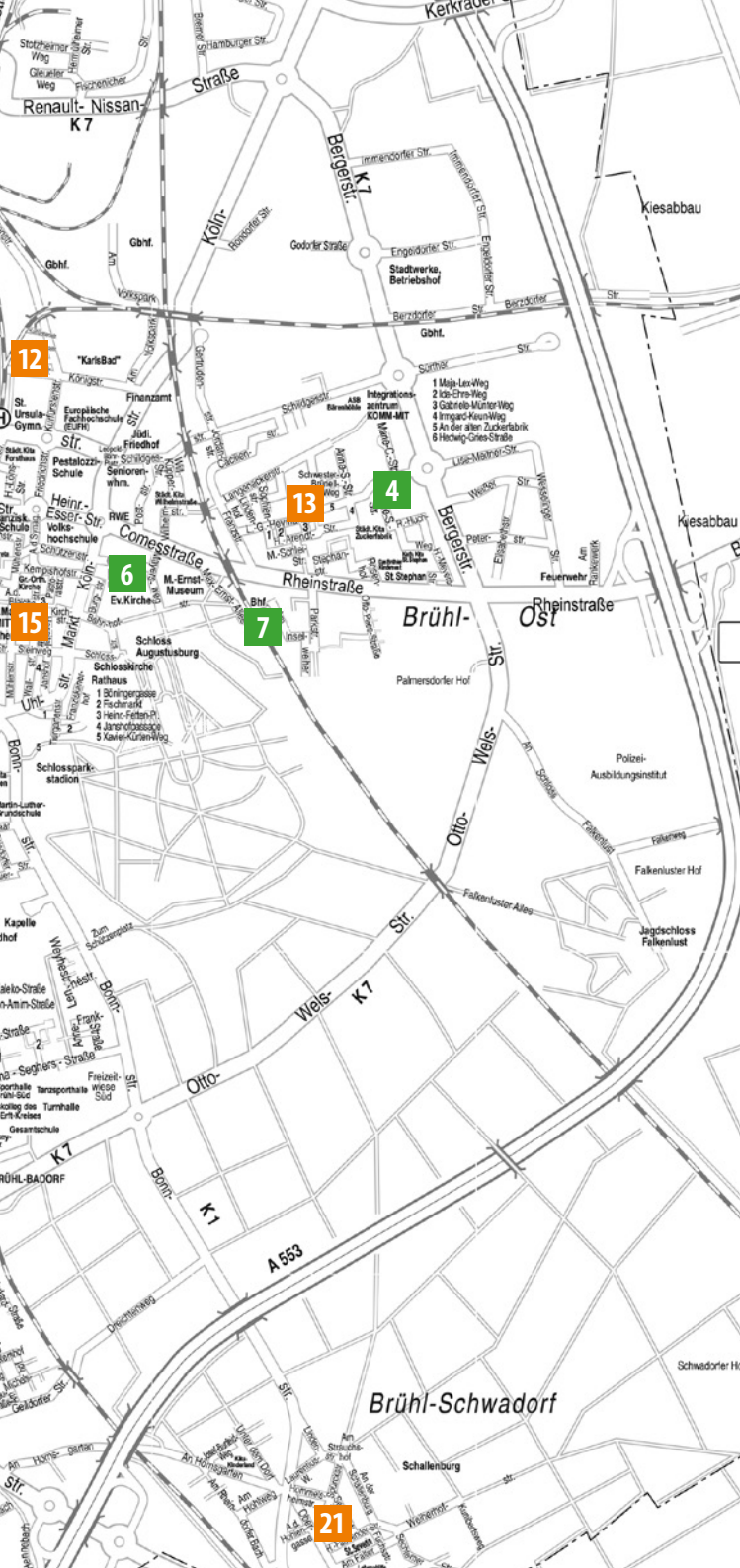
### **cambio**

- 10** Brühl-Vochem, Thüringer Platz 22 ♦ 2 Fahrzeuge
- 11** Bahnhof Kierberg, Kierberger Straße 160 ♦ 2 Fahrzeuge
- 12** Brühl-Nord, Königsstraße 29 ♦ 2 Fahrzeuge
- 13** Brühl-Ost, Lida-Gustava-Heymann-Straße 21 ♦ 2 Fahrzeuge
- 14** Brühl-West, Wittelsbacherstraße 55 ♦ 2 Fahrzeuge
- 15** Innenstadt, am Kaufhaus SiNN, Mühlenstraße 45  
2 Fahrzeuge
- 16** Giesler Galerie, An der alten Brauerei 1 ♦ 3 Fahrzeuge
- 17** Brühl-Süd, Parkplatz In der Maar/Walberberger Straße  
2 Fahrzeuge
- 18** Brühl-Badorf, Eichweg 24 ♦ 2 Fahrzeuge
- 19** Brühl-Heide, Parkplatz Villestraße/Freiheitsstraße  
2 Fahrzeuge
- 20** Brühl-Badorf, Robertsstraße, ehemalige Haltestelle  
Gallberg, 2 Fahrzeuge
- 21** Brühl-Schwadorf, Hermann-Faßbender-Straße 2  
2 Fahrzeuge

### **Stattauto**

- 22** Innenstadt, Carl-Schurz-Straße 33 ♦ 2 Fahrzeuge





12

13

4

15

6

7

21

Brühl-Ost

Brühl-Schwadorf

Renault- Nissan K7

Bergstr. K7

Köln-Str.

12

13

4

15

6

7

21

Brühl-Ost

Brühl-Schwadorf

Renault- Nissan K7

Bergstr. K7

Köln-Str.

12

13

4

15

6

7

21

Brühl-Ost

Brühl-Schwadorf

Renault- Nissan K7

Bergstr. K7

Köln-Str.

12

13

4

15

6

7

21

Brühl-Ost

Brühl-Schwadorf

Renault- Nissan K7

Bergstr. K7

Köln-Str.

12

13

4

15

6

7

21

Brühl-Ost

Brühl-Schwadorf

Renault- Nissan K7

Bergstr. K7

Köln-Str.

12

13

4

15

6

7

21

Brühl-Ost

Brühl-Schwadorf

Renault- Nissan K7

Bergstr. K7

Köln-Str.

12

13

4

15

6

7

21

Brühl-Ost

Brühl-Schwadorf

Renault- Nissan K7

Bergstr. K7

Köln-Str.

12

13

4

15

6

7

21

Brühl-Ost

Brühl-Schwadorf

Renault- Nissan K7

Bergstr. K7

Köln-Str.

12

13

4

15

6

7

21

Brühl-Ost

Brühl-Schwadorf

Renault- Nissan K7

Bergstr. K7

Köln-Str.

12

13

4

15

6

7

21

Brühl-Ost

Brühl-Schwadorf

Renault- Nissan K7

Bergstr. K7

Köln-Str.

12

13

4

15

6

7

21

Brühl-Ost

Brühl-Schwadorf

Renault- Nissan K7

Bergstr. K7

Köln-Str.

12

13

4

15

6

7

21

Brühl-Ost

Brühl-Schwadorf

Renault- Nissan K7

Bergstr. K7

Köln-Str.

12

13

4

15

6

7

21

Brühl-Ost

Brühl-Schwadorf

Renault- Nissan K7

Bergstr. K7

Köln-Str.

12

13

4

15

6

7

21

Brühl-Ost

Brühl-Schwadorf

Renault- Nissan K7

Bergstr. K7

Köln-Str.

12

13

4

15

6

7

21

Brühl-Ost

Brühl-Schwadorf

Renault- Nissan K7

Bergstr. K7

Köln-Str.

12

13

4

15

6

7

21

Brühl-Ost

Brühl-Schwadorf

Renault- Nissan K7

Bergstr. K7

Köln-Str.

12

13

4

15

6

7

21

Brühl-Ost

Brühl-Schwadorf

Renault- Nissan K7

Bergstr. K7

Köln-Str.

12

13

4

15

6

7

21

Brühl-Ost

Brühl-Schwadorf

Renault- Nissan K7

Bergstr. K7

Köln-Str.

12

13

4

15

6

7

21

Brühl-Ost

Brühl-Schwadorf

Renault- Nissan K7

Bergstr. K7

Köln-Str.

12

13

4

15

6

7

21

Brühl-Ost

Brühl-Schwadorf

Renault- Nissan K7

Bergstr. K7

Köln-Str.

12

13

4

15

6

7

21

Brühl-Ost

Brühl-Schwadorf

Renault- Nissan K7

Bergstr. K7

Köln-Str.

12

13

4

15

6

7

21

Brühl-Ost

Brühl-Schwadorf

Renault- Nissan K7

Bergstr. K7

Köln-Str.

12

13

4

15

6

7

21

Brühl-Ost

Brühl-Schwadorf

Renault- Nissan K7

Bergstr. K7

Köln-Str.

12

13

4

15

6

7

21

Brühl-Ost

Brühl-Schwadorf

Renault- Nissan K7

Bergstr. K7

Köln-Str.

12

13

4

15

6

7

21

Brühl-Ost

Brühl-Schwadorf

Renault- Nissan K7

Bergstr. K7

Köln-Str.

12

13

4

15

6

7

21

Brühl-Ost

Brühl-Schwadorf

Renault- Nissan K7

Bergstr. K7

Köln-Str.

12

13

4

15

6

7

21

Brühl-Ost

Brühl-Schwadorf

Renault- Nissan K7

Bergstr. K7

Köln-Str.

12

13

4

15

6

7

21

Brühl-Ost

Brühl-Schwadorf



# Brühler LastenEsel



## Es muss nicht immer ein Auto sein!

- ◆ Mit dem elektrischen Lastenleihfahrrad transportieren Sie Ihre Einkäufe, Ihre Kinder oder Ihr Gepäck klimaneutral von A nach B.
- ◆ Sie sind umweltfreundlich, ohne Stau, Lärm und Feinstaub komfortabel unterwegs.
- ◆ Ein starker Elektroantrieb sorgt dabei für viel Spaß beim Fahren.

📍 [www.bruehlerlastenesel.de](http://www.bruehlerlastenesel.de)

In Kooperation:

**GREEN  
MOVES**  
powered by naturstrom



Kurze Wege + starke Stadt  
FahrradStadtBrühl

Bildmontage Stadt Brühl – Riese und Müller, Transporter 65

## Lohnt sich CarSharing auch für mich?

Wer CarSharing nutzt, kann oft auf ein eigenes (Zweit-)Auto verzichten. So entlastet jedes CarSharing-Fahrzeug den Parkraum um bis zu 20 Privatautos, denn letztere stehen im Schnitt 23 Stunden ungenutzt herum. Das schafft mehr Platz für unsere lebenswerte Stadt und schont zugleich auch das Klima.

Bis zu einer Fahrleistung von etwa 14.000 Kilometern pro Jahr – rund 1000 Kilometer pro Monat – spart CarSharing gegenüber dem privat angeschafften Neuwagen auf jeden Fall Geld ein. Als Faustregel gilt: Je größer Ihr eigenes Fahrzeug ist, umso besser schneidet das CarSharing im Vergleich dazu ab.

Die monatlichen Kosten eines eigenen PKW werden oft massiv unterschätzt und belaufen sich monatlich zum Teil auf mehrere hundert Euro:

- ◆ Tankkosten
- ◆ Reparaturkosten
- ◆ Steuern und Versicherungen
- ◆ kontinuierlicher Wertverlust

Budget, das alternativ oft gewinnbringender in die Nutzung von CarSharing investiert werden kann.

Weitere Vorteile von CarSharing sind vergünstigte Konditionen für Inhabende eines ÖPNV-Abos sowie Boni bei der Verknüpfung mit anderen Mobilitätsangeboten.

**Sind Sie neugierig geworden? Ist Ihr Interesse geweckt? Schauen Sie sich das CarSharing-Angebot in Brühl einmal genauer an. Bestimmt ist auch für Sie das Passende dabei.**

## Die CarSharing-Anbieter in Brühl

# BrühlMobil

**BrühlMobil** – Elektrofahrzeuge der Stadtwerke Brühl

📞 Telefon: 02232 702-530

[bruehlmobil.mogo.de](http://bruehlmobil.mogo.de)



## cambio

📞 Telefon: 0221 9499700

E-Mail: [rheinland@cambio-carsharing.de](mailto:rheinland@cambio-carsharing.de)

[www.cambio-carsharing.de](http://www.cambio-carsharing.de)



## Stattauto CarSharing GmbH

📞 Telefon: 0228 215913

E-Mail: [info@stattauto.com](mailto:info@stattauto.com)

[www.stattauto.com](http://www.stattauto.com)



---

## Impressum:



Brühl – Der Bürgermeister  
Rathaus, 50319 Brühl

Auskunft erteilt:

Fachbereich Mobilität und Verkehr

Rathaus, Uhlstraße 3, 50321 Brühl

Telefon 02232 79-5320, [rnahry@bruehl.de](mailto:rnahry@bruehl.de)

Fotos: Titel Archiv Stadt Brühl, Seite 2 iStock – Francesco Rizzuto

Stand: November 2024