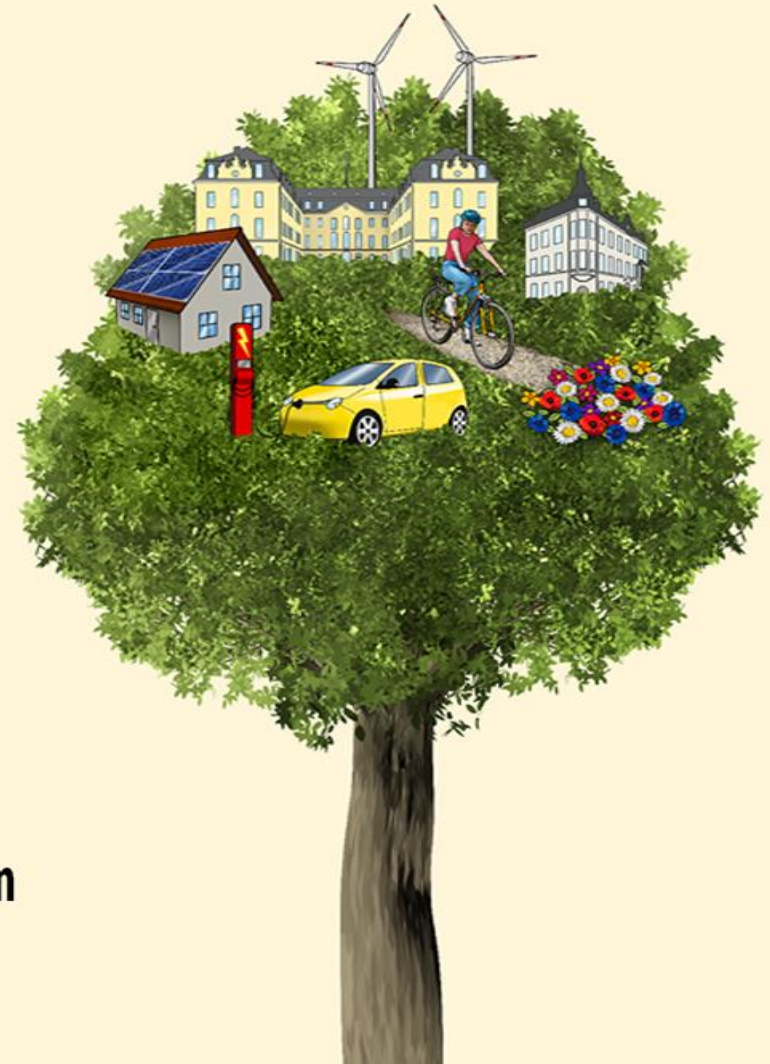




Klimaschutzkonzept für die Stadt Brühl und Vorstellung der Bürgerbeteiligung

Digitale Informationsveranstaltung über Zoom

Mo., 30.08.21 ♦ 17 Uhr



Das Klimaschutzkonzept für die Stadt Brühl

Präsentationsübersicht

1. Vorstellung der Klimaschutzmanagerin
2. Der Weg zum Klimaschutzkonzept
3. Bausteine des Klimaschutzkonzeptes
4. Formen der Beteiligungen
5. Wie geht es weiter?

1. Vorstellung der Klimaschutzmanagerin

- Profil und Aufgaben -

1. Vorstellung der Klimaschutzmanagerin

- Profil und Aufgaben -

Brühl

Planung und Umwelt
Gemeinsam Zukunft gestalten
Bürgerbeteiligung

Mein Profil:

- Astrid Mühlenbrock, Diplom-Geographin,
- seit 01.07.2020 Klimaschutzmanagerin der Stadt Brühl,
- Berufserfahrung: Verbraucherzentrale NRW, davon 9 Jahre Umweltberaterin der Beratungsstelle Brühl



Meine Aufgabenschwerpunkte:

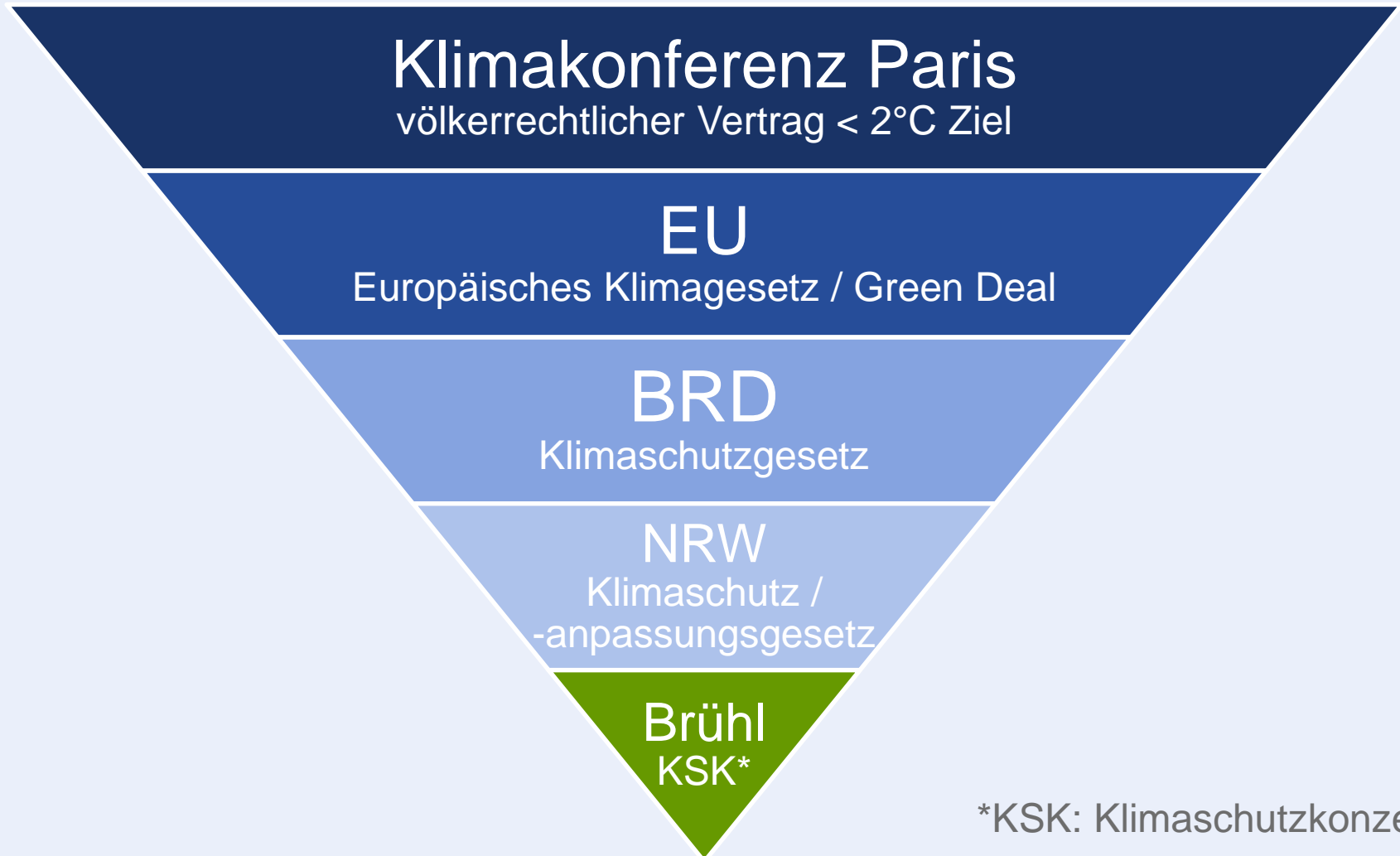
- Erstellung eines ganzheitlichen Klimaschutzkonzeptes
- Vernetzung der Klimaschutzaktivitäten in Verwaltung, Politik und Öffentlichkeit
- Umsetzung von klimaschutzrelevanten Aktionen und Projekten

2. Der Weg zum Klimaschutzkonzept

- Global, nationale und lokale Klimaziele -

2. Der Weg zum Klimaschutzkonzept

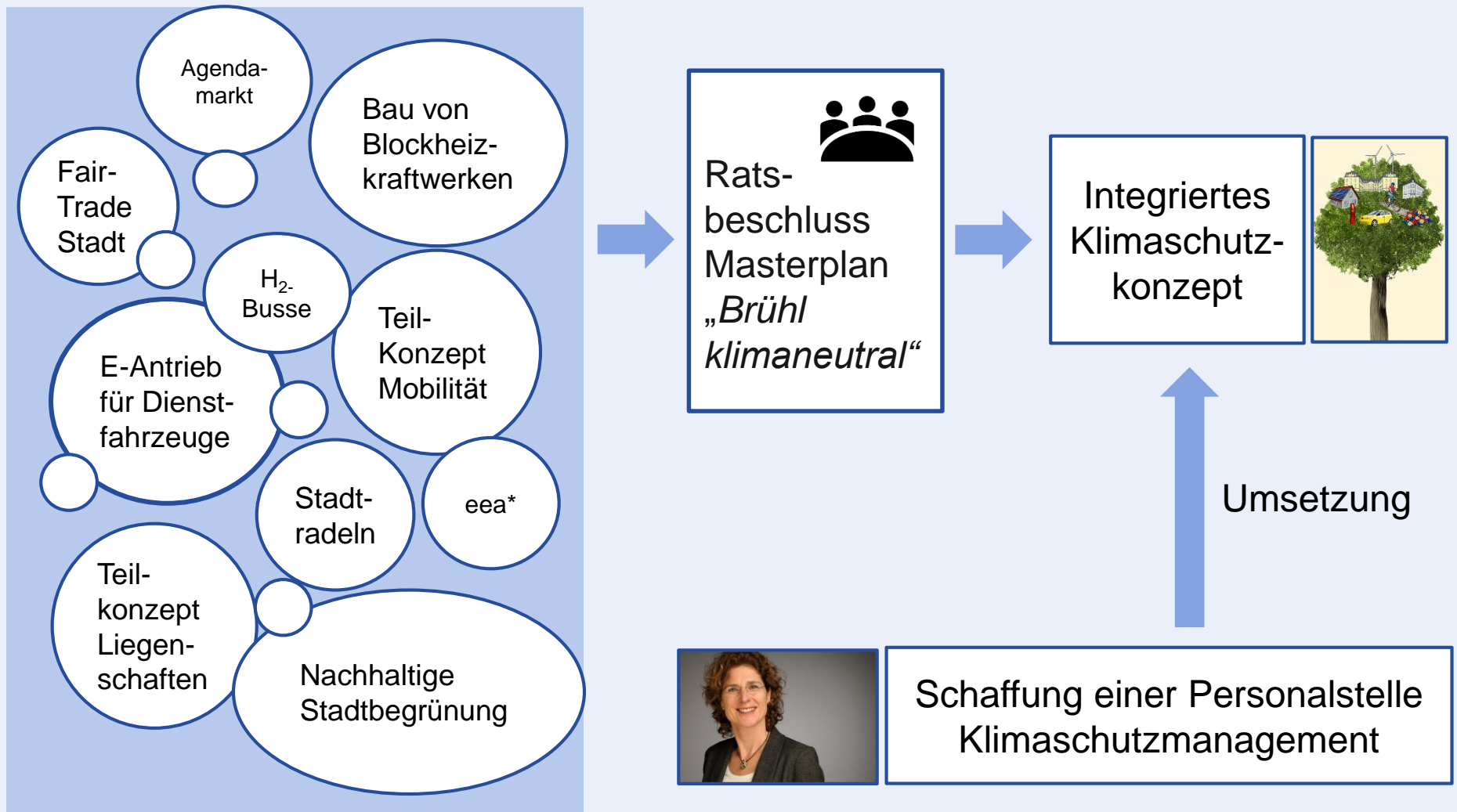
- Von Paris bis Brühl -



*KSK: Klimaschutzkonzept

2. Der Weg zum Klimaschutzkonzept

- Der politische Beschluss -



*European Energy Award®

2. Der Weg zum Klimaschutzkonzept

- Was leistet ein Klimaschutzkonzept -

- Schafft **Bewusstsein** von Handlungsoptionen
(z.B. durch Einrichtung eines kommunales Energiemanagements)
- **Bündelt** bisheriger und geplanter Aktivitäten
- **Beteiligt** Bürgerinnen und Bürger sowie weiterer Akteure
- Bildet die **strategische Grundlage** für Klimaschutzaktivitäten

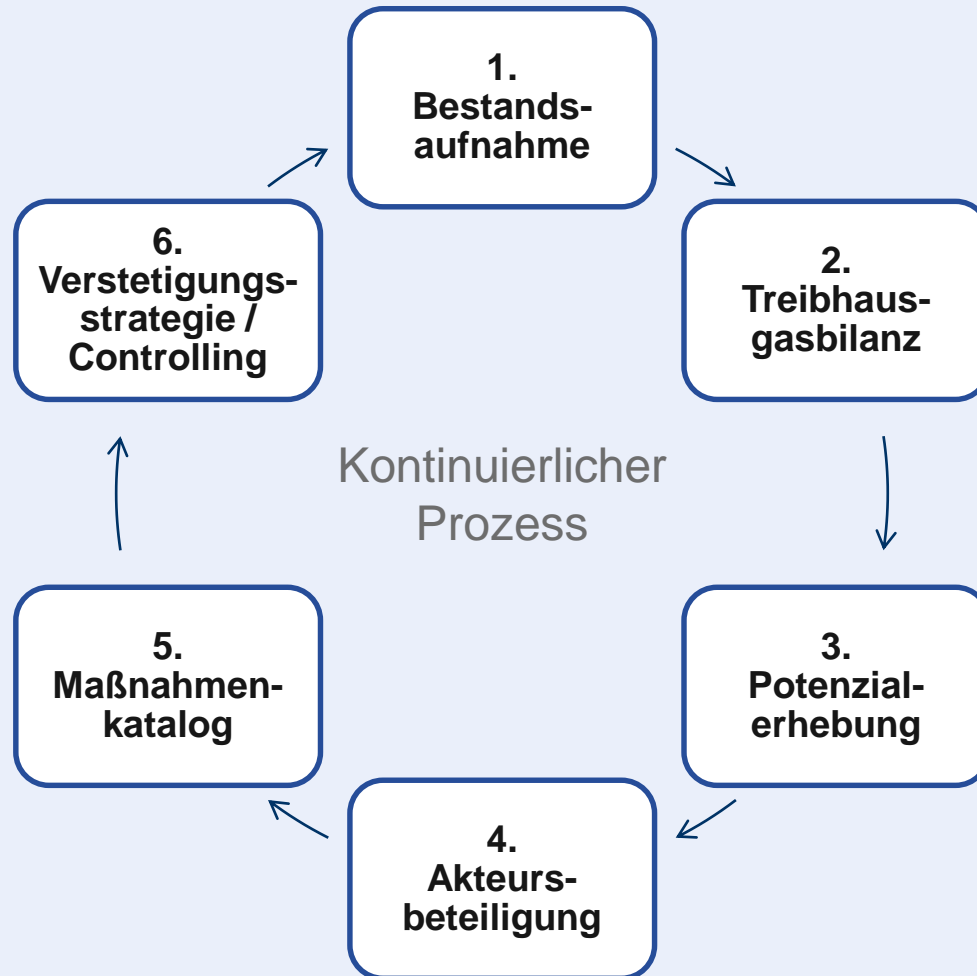
- Unterstützt **fachbereichs-übergreifende** Betrachtung
- Zeigt **Handlungsschwerpunkte** und **Maßnahmen** auf
- Definiert den **Rahmen** für die Umsetzung Klimaschutzprojekten
(Zuständigkeiten, Budget, etc.)
- Dient der **Verstetigung**

3. Bausteine des Klimaschutzkonzeptes

- Vorstellung der Arbeitsschritte / Handlungsfelder

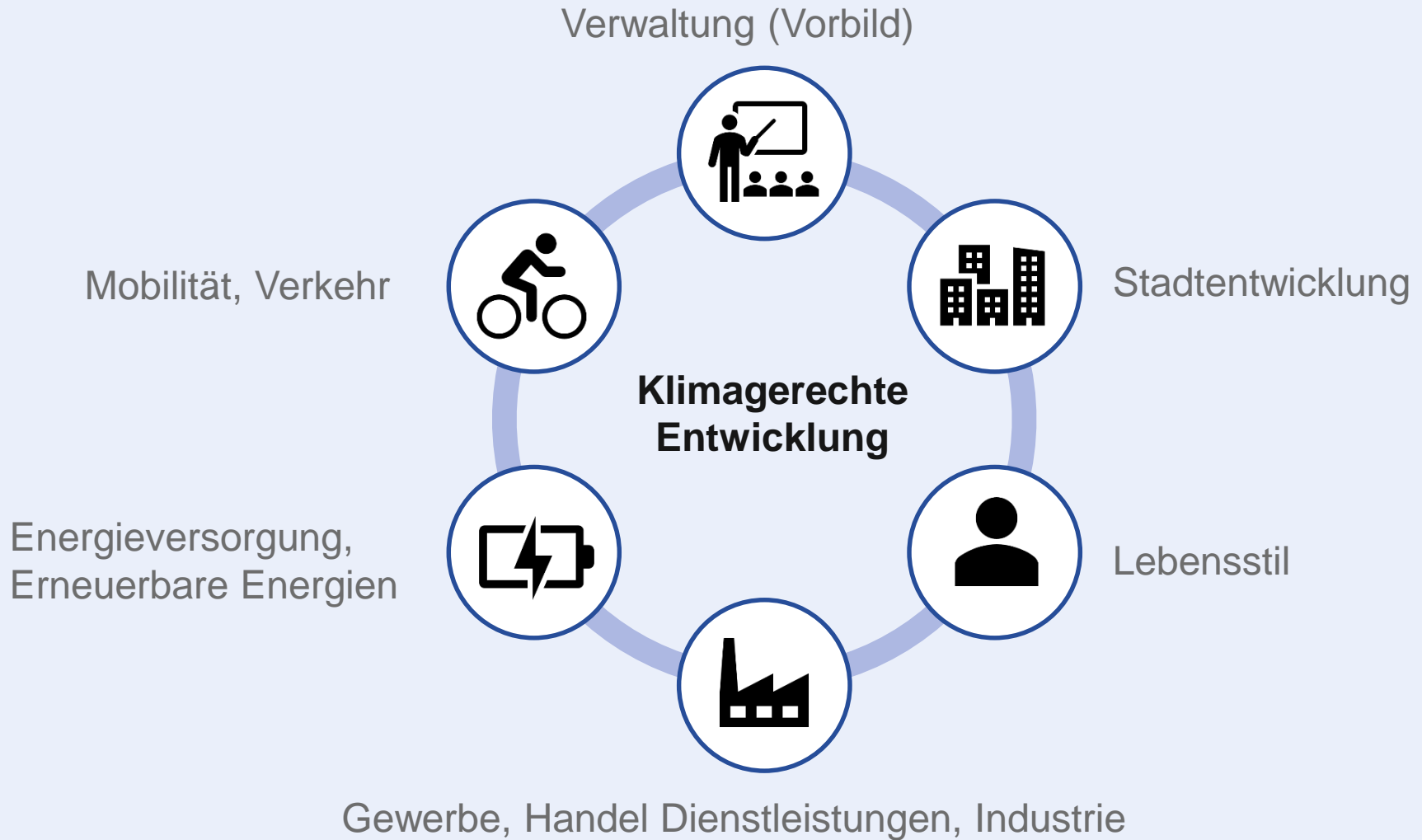
3. Bausteine des Klimaschutzkonzeptes

- Arbeitsschritte -



3. Bausteine des Klimaschutzkonzeptes

- Kommunale Handlungsfelder -



4. Beteiligungsformate im Klimaschutzkonzept

- Workshops, Online-Umfrage -

4. Beteiligungsformate

- Workshops, Online-Umfrage -

Entscheidungsgremium

Rat der Stadt Brühl

Arbeitsebene:

Dez I, FB 61 Bauen u. Umwelt,
Klimaschutzmanagerin,
Energielenker projects GmbH

Verwaltungsinterne
Projektgruppe

Information /
Einbindung der Politik

Workshops

Energie

Mobilität

Unternehmen

Klimanetzwerk

Klima-
anpassung

Bürgerbeteiligung

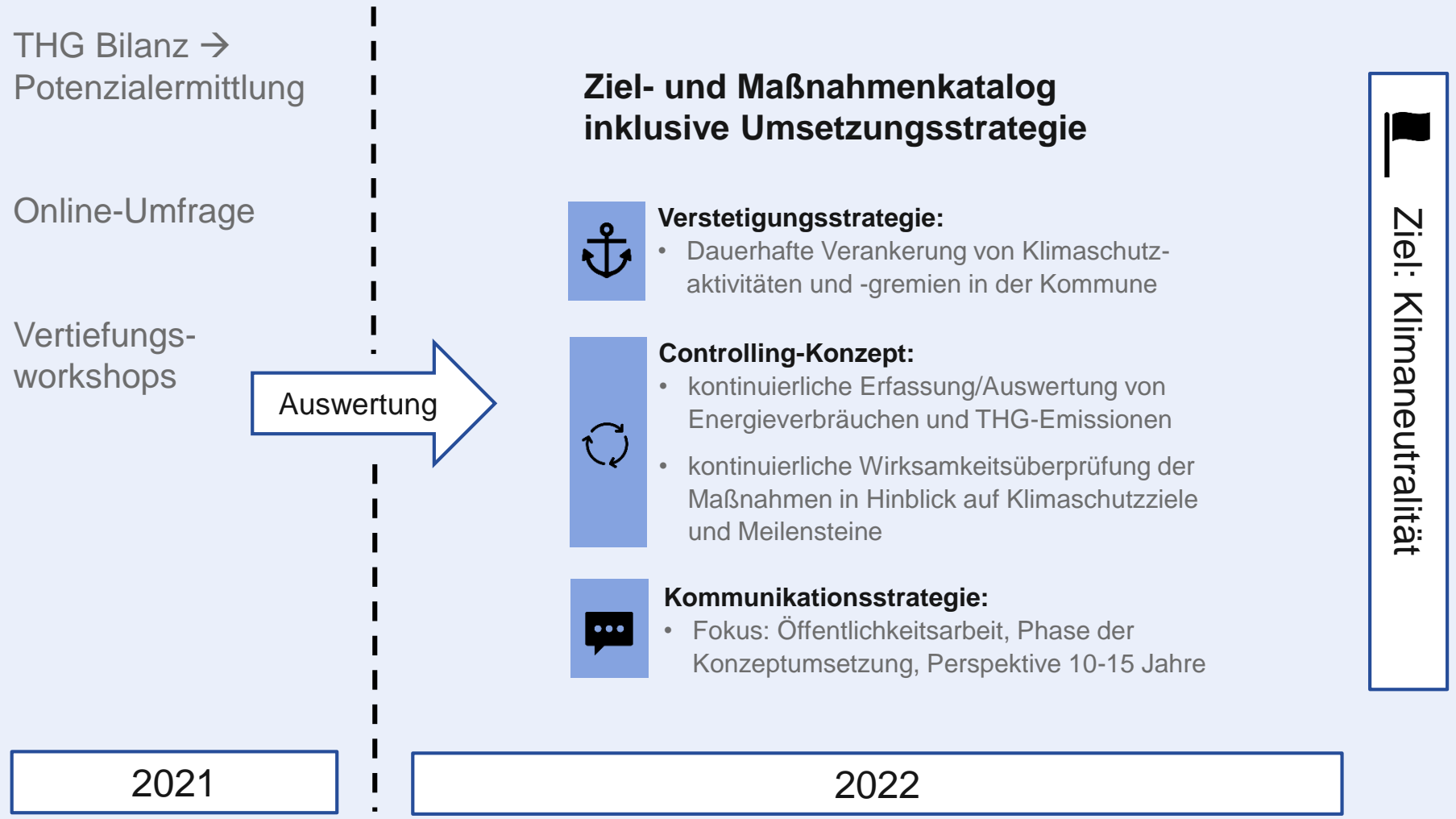
Infoveranstaltung 30.08.2021, Online-Umfrage

5. Wie geht es weiter?

- Die nächsten Schritte -

5. Wie geht es weiter?

- Die nächsten Schritte -



Vielen Dank für Ihre Aufmerksamkeit



Kontakt



Fachbereich 61: Bauen und Umwelt
Abteilung 61/1: Planung und Umwelt
Anschrift: Uhlstraße 3, 50321 Brühl

Name: **Astrid Mühlenbrock**
E-Mail: amuehlenbrock@bruehl.de
Telefon: 02232 - 795050