

Stadt
Brühl



Projekt:

Mehrzweckhalle Clemens-August-Campus

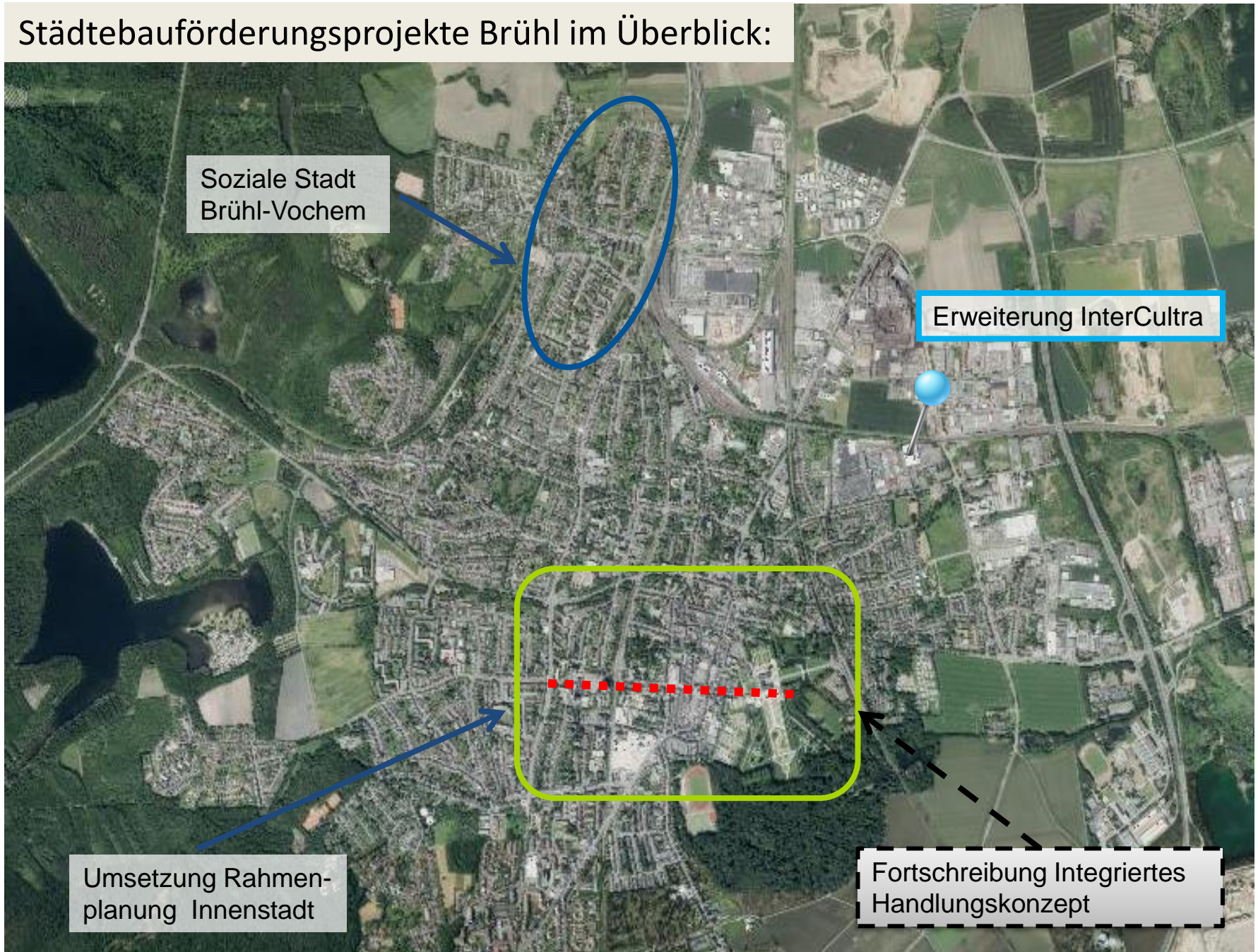
Sitzung Hauptausschuss der Stadt Brühl am 15.05.2017

BE: Rainer Kalscheuer, DSK

Gliederung

- Städtebauförderungsmaßnahmen in Brühl
- Förderprogramm: Investitionspakt Soziale Integration im Quartier NRW 2017
- Bestandsanalyse Baublock Clemens-August-Straße / Liblarer Straße
- Antragsobjekt Turnhalle Clemens-August-Schule
 - Nutzungskonzept
 - Bebauungskonzept
 - Kosten
- Weiteres Vorgehen

Städtebauförderungsprojekte Brühl im Überblick:



Soziale Stadt
Brühl-Vochem

Erweiterung InterCultra

Umsetzung Rahmen-
planung Innenstadt

Fortschreibung Integriertes
Handlungskonzept

Fortschreibung Rahmenplanung : mögliche Fördermaßnahmen

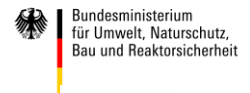
Stadt
Brühl



Aktive Stadt- und
Ortsteilzentren

Fortschreibung
ISEK
Rahmenplanung
Brühl-Innenstadt

mögliche
Maßnahmen
2018 - 2023
gefördert



Ministerium für Bauen, Wohnen,
Stadtentwicklung und Verkehr
des Landes Nordrhein-Westfalen



Bearbeitung:

DSK

DSK Deutsche Stadt- und
Grundstücksentwicklungsgesellschaft

Stärkung von Gemein-
bedarfseinrichtungen

Aufwertung Um-
feld DB-Bahn-hof

Anbau Rathaus Steinweg,
Bibliothek, Begegnungs-
räume etc.

Neugestaltung
Janshof

Antragsobjekt Investitionspakt
„Clemens-August-Campus“

Programmausstattung

Grundlagen des Programms:

- Bund-Länder – Programm (Bund 75 % / Länder 15% / Kommunen 10 %)
- Schaffung von Orten der Integration und des sozialen Zusammenhalts
- Qualifizierung von Einrichtungen der öffentlichen sozialen Infrastruktur
- Errichtung, Erhalt, Weiterqualifizierung von Grün- und Freiflächen
- Quartiersentwicklung durch Verbesserung der baukulturellen Qualität

Ausgestaltung des Programms in NRW:

- Veröffentlicht im Februar 2017 - > Frist Antragstellung 03. Mai 2017
- Fördervolumen landesweit 55 Mio. € für 2017
- Vorzugsweise Projekte in vorh. Gebietskulissen d. Städtebauförderung
- Errichtung, Änderung, Erweiterung (..) von Bürgerhäusern, Sportanlagen ...

Bestandsanalyse Baublock Liblarer Straße / Clemens-August-Straße

Clemens-August-Schule

Schulhof

GGG-Gebäude / Mensa / Aula

Turnhalle (z.Zt. geschlossen)

**Städt. Tageseinrichtung für Kinder
"Clemens-August"**

Kunst- und Musikschule (KuMs)

Kinderschutzbund / „Eierburg“



Investitionspakt Soziale Integration im Quartier NRW 2017

Förderantrag Stadt Brühl: Mehrzweckhalle

Bestandsanalyse Baublock Liblarer Straße / Clemens-August-Straße



Blick von C-A-Str. Richtung Schulhof



Blick Richtung Mensa / KiTa



Blick vom Schulhof auf KiTa



Blick vom Schulhof auf KiTa/Turnhalle



Eingang Turnhalle v. Bahnseitenweg



Eingang / Nordseite Turnhalle

Fotos: DSK

Bestandsanalyse Baublock Liblarer Straße / Clemens-August-Straße

Turnhalle



- Turnhalle seit Dezember 2016 geschlossen
- Schul- und Vereinssport ersatzweise an anderen Standorten untergebracht
- Sanierung der Turnhalle unwirtschaftlich
- Grün- und Freiflächen im Umfeld unattraktiv

Investitionspakt Soziale Integration im Quartier NRW 2017

Förderantrag Stadt Brühl: Mehrzweckhalle

Idee und Grundkonzept



GGs Gebäude

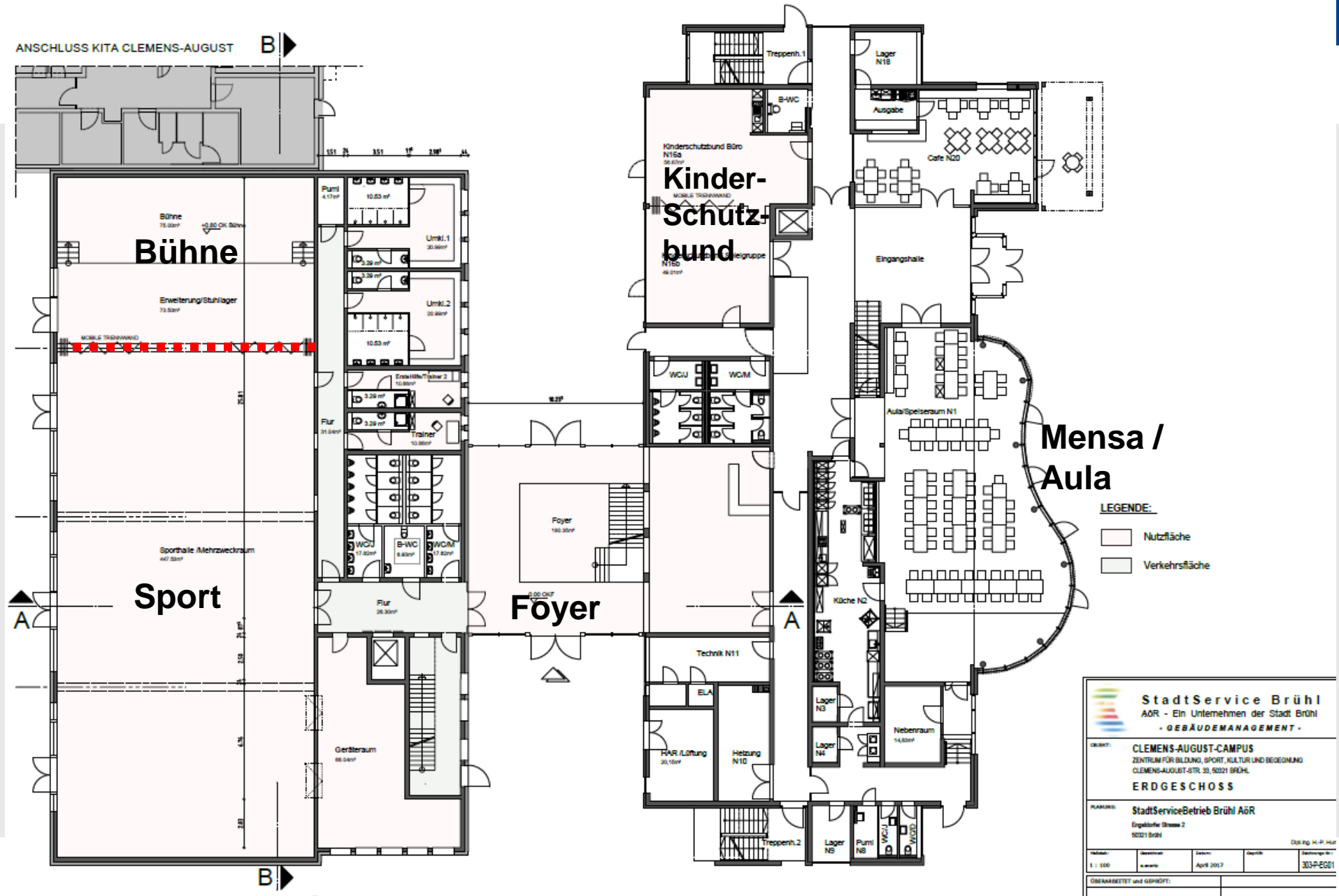
Eingangsfoyer

Neubau Mehrzweckhalle

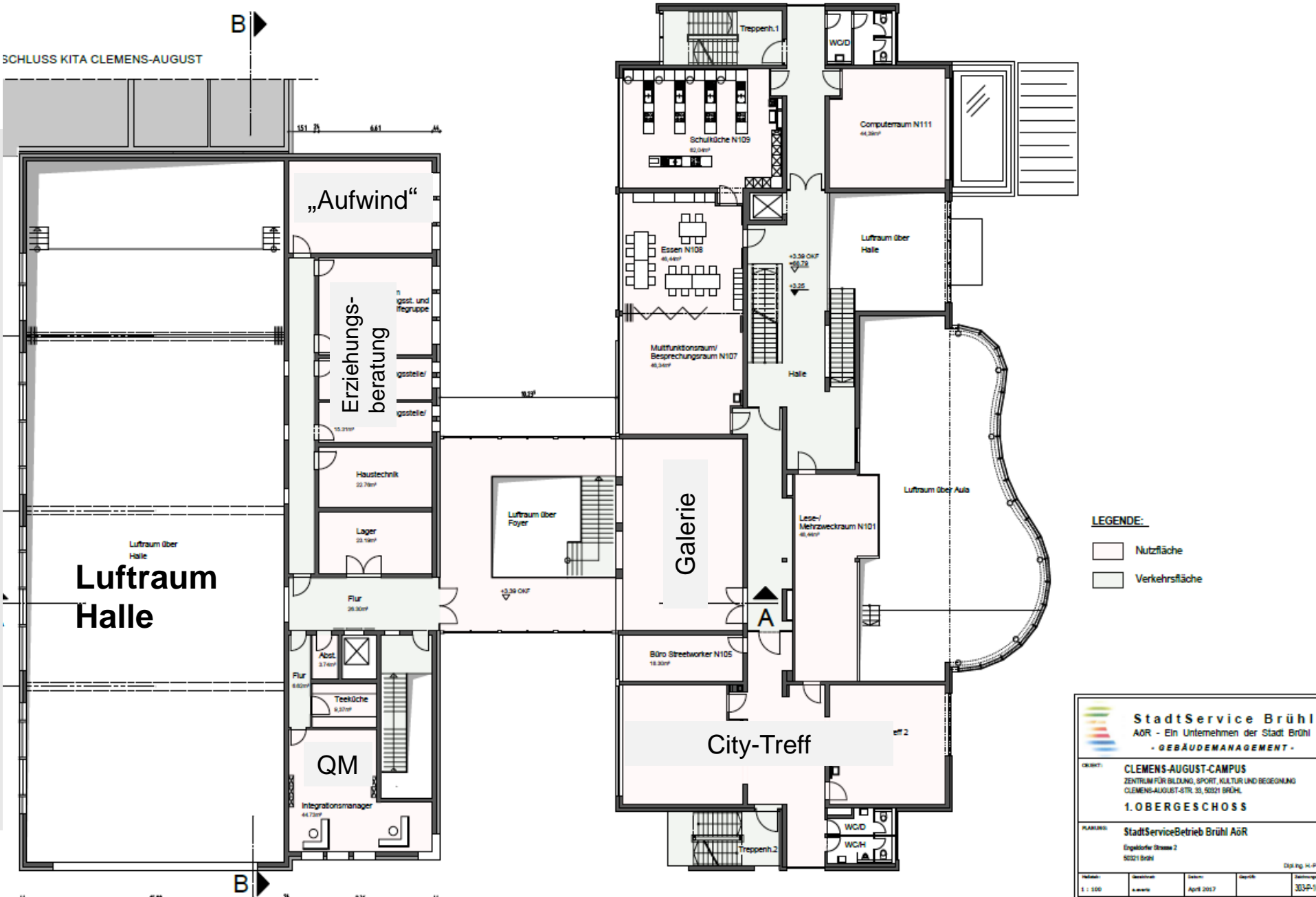
Nutzungskonzept

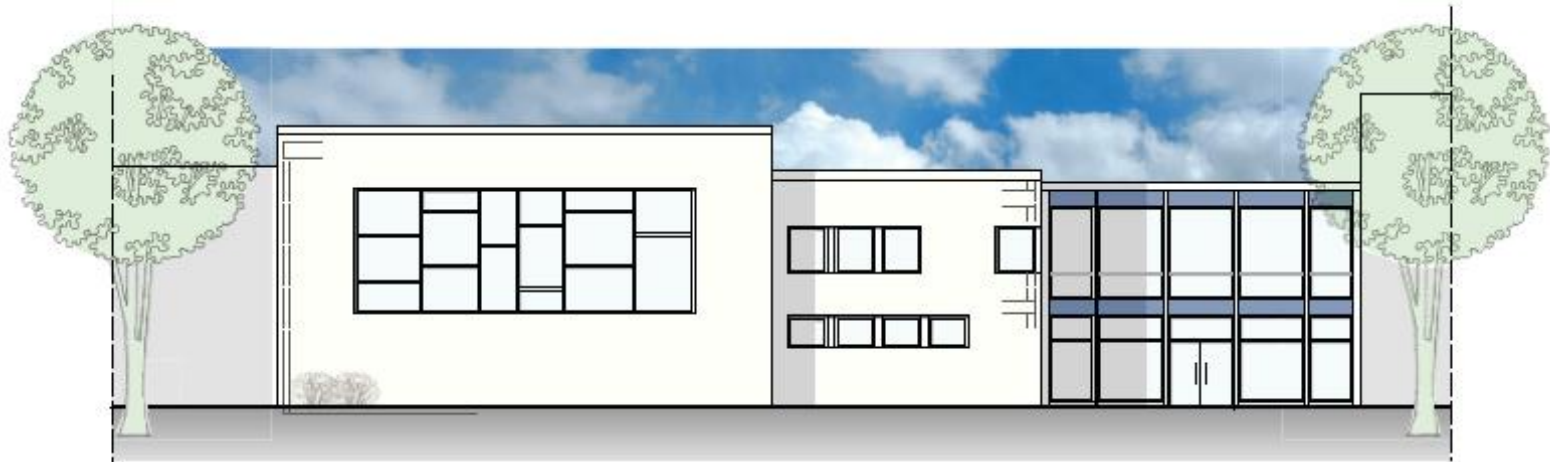
- Schaffung der dringend erforderlichen Ersatzräume für den Schul- und Vereinssport
- Errichtung einer **Mehrzweckhalle**
 - Nutzung als Sporthalle, die bei mobiler Abtrennung gegenüber der heutigen Einfachhalle zusätzliche Kapazitäten für den Schul- und Vereinssport schafft;
 - Nutzung als Veranstaltungshalle mit mobiler Bühne, Bestuhlung und Bodenschutz für Kultur-, Musik- und Brauchtumsveranstaltungen
- Unterbringung von Beratungsräumen der **sozialen Dienste** im Obergeschoss der Mehrzweckhalle
- **Einbeziehung der GGS** unter Mitnutzung der Mensa im EG sowie der Fachräume, der Bibliothek, der Klassenräume und der Schulküche in den beiden OG´s
- Neugestaltung, Öffnung und **Aufwertung der Außenanlagen** zu attraktiven Gemeinschafts- und Aufenthaltsräumen für Freizeit, Spiel, Verweilung, Begegnung und Kommunikation

Nutzungskonzept Erdgeschoss



Nutzungskonzept 1. Obergeschoss





Ansicht Ostseite



Ansicht Südseite

Kosten

Investive Maßnahmen:

➤ Abriss Turnhalle / Ersatzneubau Mehrzweckhalle	3.076.000,- € brutto
➤ Technische Ausstattung Mehrzweckhalle:	180.000,- € brutto
➤ Umbaukosten GGS-Gebäude	<u>300.000,- € brutto</u>
SUMME	<u>3.556.000,- € brutto</u>

Abzüglich Sportpauschale	120.000,- € brutto
Zuwendungsfähige Ausgaben	3.436.000,- € brutto

Nicht - Investive Maßnahmen:

➤ Einsatz Integrationsmanagement Vollzeitstelle, 2 Jahre befristet	<u>190.000,- € brutto</u>
---	----------------------------------

Summe Förderantrag:	3.626.000,- € brutto
Zuwendung 90 % :	3.263.400,- € brutto
Eigenanteil 10 % :	362.600,- € brutto

Weiteres Vorgehen

- Eingang aller Anträge bei der Bez.reg. Köln (03. Mai)
- Weiterleitung an das MBWSV NRW (Mai)
- Prüfung und Entscheidung durch das MBWSV
- Bewilligungsbescheid
- Ausarbeitung Nutzungskonzept (Beteiligungsprozesse)
- Planung der Außenanlagen (Beteiligungsprozesse)
- Ausführungsplanung Hochbau
- Einholung aller Genehmigungen
- Umsetzung Baumaßnahmen Abriß / Neubau

E N D E

