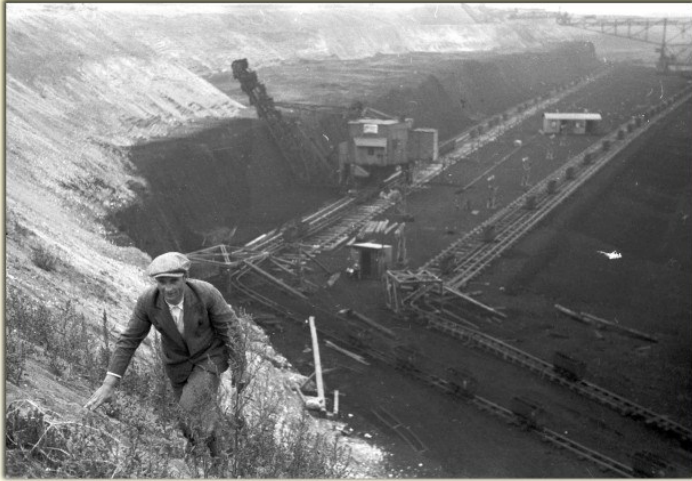


# Ansichten aus den 1930er Jahren



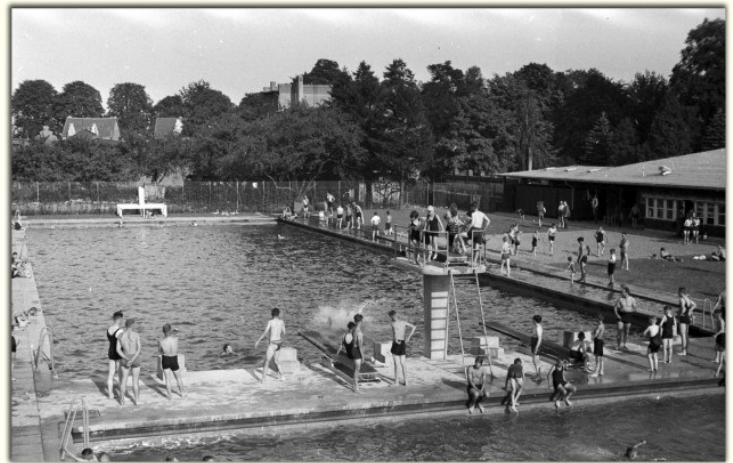
Blick in den Tagebau. Ein Eimerkettenbagger fördert die Kohle zur Verladung in Loren.



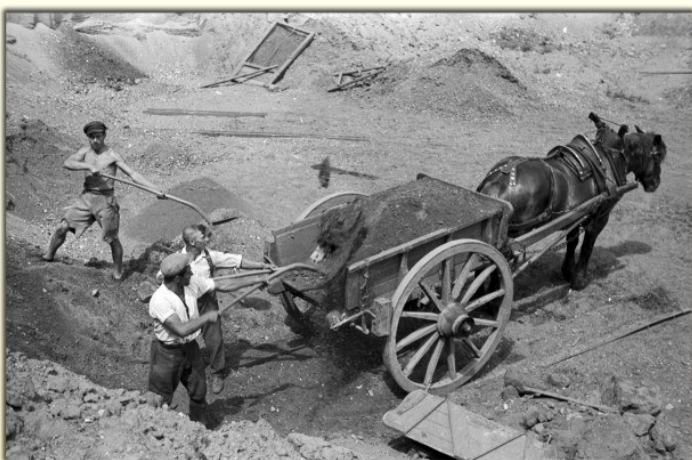
Fronleichnamsprozession im Schlosspark.



Vollen Einsatz zeigen die Athleten beim Boxkampf im Stadion.



Ein Sprung ins kühle Nass sorgt an einem warmen Sommertag im Karlsbad für Erfrischung.



Handverladung von Kies bevor er mittels Pferdefuhrwerk an die Kunden geliefert wird.



Pferdetransport einer Stahlkonstruktion über den Brühler Markt.



# Winterimpressionen aus den 1930er Jahren





# Brühl - Ein Blick zurück



Schloss Augustusburg und Bahnhof  
in den 1930er Jahren.



Kinder spielen ausgelassen vor dem  
Benediktus-Erholungsheim.



Blick über die Bahnhofstraße auf  
die Pfarrkirche St. Margareta.